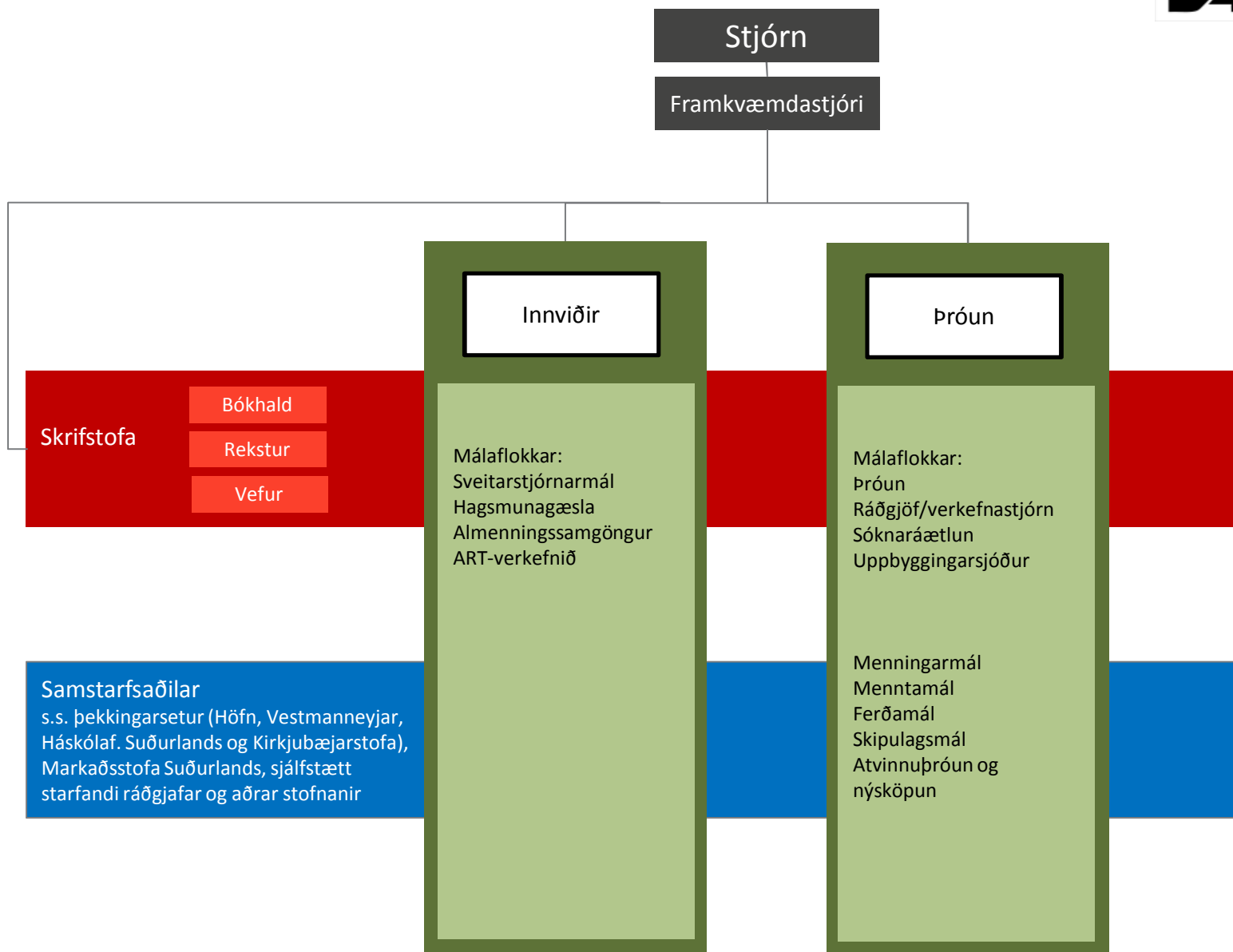


Kynning á nýju skipulagi SASS

Hvolsvelli, 10. febrúar 2016





Tilgangur skipulagsbreytinga

- “ Breytt skipulag endurspegli áherslur í starfi samtakanna
- “ Bregðast við breyttum áherslum í samningum við hið opinbera
- “ Laga starfsemi SASS betur að þörfum íbúa, fyrirtækja, sveitarfélaga og félagasamtaka á Suðurlandi

Markmið breytinga

- “ Vera sveigjanlegri og bæta þjónustuna
- “ Lækka fastan rekstrarkostnað SASS
- “ Styrkja og ná fram samlegð með samstarfsaðilum SASS
- “ Útvista þjónustunni og fá aðgang að víðtækari þekkingu



Þróunarsvið/samstarfssamningar

- “ Lög um byggðaáætlun og sóknaráætlanir landshluta nr. 69/2015
- “ Samningur SASS við Byggðastofnun um fjármögnun starfssemi á sviði byggðapróunar (fjárliðurinn; Atvinnuráðgjafar á landsbyggðinni)
- “ Samningur SASS við mennta- og menningarmálaráðuneytið og atvinnuvega- og nýsköpunarráðuneytið um sóknaráætlun Suðurlands.
- “ Gildandi sóknaráætlun Suðurlands á hverjum tíma

Leiðarljós og framtíðarsýn 2015 - 2019

- “ Fjölbreytt atvinnulíf, mannlíf og menning
- “ Suðurland sem laðar að íbúa og gesti
- “ Hvetjandi umhverfi til menntunar, rannsókna og þróunar
- “ Atvinnusköpun sem byggir á sjálfbærri nýtingu á auðlindum landshlutans
- “ Sterkar byggðir og traustir innviðir



Megin áherslur 2015 - 2019

- “ Auka samvinnu á milli sveitarfélaga í sem flestum málefnum
- “ Vinna að heildrænni kortlagningu á náttúru, mannauði og menningu á Suðurlandi og draga fram sérstöðu einstakra svæða
- “ Skapa jákvæða ímynd af Suðurlandi sem byggir á gæðum og hreinleika
- “ Vinna að umhverfisvakningu með sjálfbærni að leiðarljósi og auka sjálfbæra nýtingu á orku og auðlindum
- “ Hækka menntunarstig á Suðurlandi með eflingu framboðs og aðgengis að menntun í heimabyggð
- “ Auka fjölbreytni í atvinnulífi, mannlífi, menningu og menntun

Helstu hlutverk þróunarsviðs:

- “ Veita ráðgjöf á sviði atvinnuþróunar og nýsköpunar og menningarmála
- “ Starfrækja Uppbyggingarsjóð Suðurlands
- “ Vinna að og framfylgja sóknaráætlun Suðurlands
- “ Vinna að öðrum þeim verkefnum sem falla að áherslum og markmiðum SASS á sviði byggðapróunar á Suðurlandi

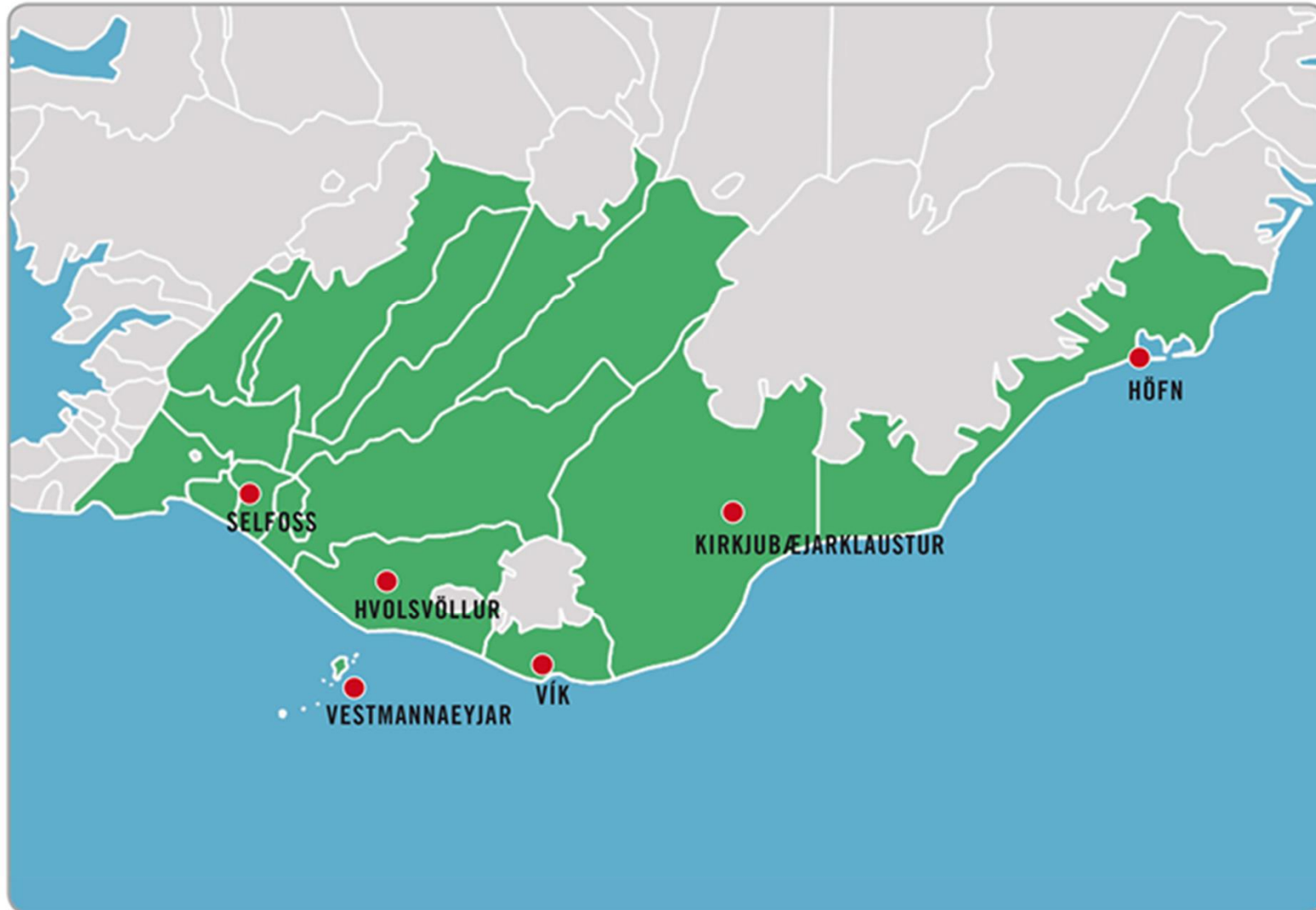
Hlutverk samstarfsaðila

- “ Veita ráðgjafabjónustu á sviði atvinnuþróunar, nýsköpunar og menningarmála
 - . Aðstoð við gerð rekstrar- og viðskiptaáætlana
 - . Aðstoð við fjármögnun verkefna
 - . Aðstoð við verkefnastjórnun
 - . Aðstoð við gerð markaðs- og kynningaráætlana
 - . Leiðbeina um stoðkerfið
 - . Ráðgjöf, kynning, handleiðsla, samningagerð og eftirfylgni styrktra verkefna úr Uppbyggingarsjóði Suðurlands
- “ Vinna að verkefnum sóknaráætlunar
 - . Mótun, framkvæmd og eftirfylgni
- “ Önnur verkefni á sviði byggðaðróunar

Afmörkun ráðgjafarþjónustu

- “ Fjöldi ráðgjafatíma er skilgreindur í samstarfssamningum
- “ Sjálfstæði samstarfsaðila byggist á því að við vinnum að sameiginlegum markmiðum og viðmiðunum um veitta þjónustu
- “ Ákveðin hlutdeild samnings sem varið er í ráðgjöf tekur mið af áætlaðri dekkun á ráðgjafarþjónustu um allan landshlutann

Þjónusta um allan landshlutann



Um verkefnavinnu

- “ Verkefni verða flest unnin í gegnum sóknaráætlun Suðurlands, sem stefnumarkandi plagg og aðgerðaráætlun fyrir landshlutann á sviði byggðamála, m.a. skv. lögum
- “ Verkefni verða því flest „sjálfsprottin“
- “ Verkefni geta þó verið að frumkvæði samstarfsaðila eða að beiðni SASS

Leiðir að árangri

- “ Opið verkbókhald
- “ Sjálfstæði samstarfsaðila – innan ramma samstarfssamnings
- “ Reglubundið **SAMTAL** milli SASS - samstarfsaðila - og þeirra á milli
- “ Stöðugar umbætur með reglubundnu samráði