

## Sveitarstjórnarkosningar 31. maí 2014 – Samantekt Hagstofunnar

Í nýjstu Hagtíðindum Hagstofunnar er samantekt á niðurstöðum kosninga til sveitarstjórna sem fram fóru 31. maí 2014 og náðu til 74 sveitarfélaga. Sjá: [Hagtíðindi - Sveitarstjórnarkosningar 2014](#).

Kosningabátttaka í þessum kosningum var sú **dræmasta** í sveitarstjórnarkosningum til þessa eða **66,5%**.

Bátttaka kjósenda með erlent ríkisfang var 21%, tæp 57% meðal norræna kjósenda en 17% meðal annarra erlendra ríkisborgara en alls höfðu 10.183 kjósendur með erlent ríkisfang og búsettir hér á landi kosningarrétt við sveitarstjórnarkosningar.

Alls voru kjörnir 504 sveitarstjórnarmenn á landinu öllu, 282 karlar eða 56,0% og 222 konur eða 44,0%. Hlutfall kvenna af kjörnum fulltrúum hefur aldrei verið hærra.

### Taflan hér að neðan er unnin úr talnaefni þessarar samantektar og sýnir fjölda á kjörskrá eftir kyni og báttökuhlutföll og samanburð við kosningarnar árið 2010.

Yfir landshlutana var kosningabátttakan á Suðurlandi í heild 76,4%, sem er 10 prósentustigum yfir heildarbátttöku á landinu öllu. Hæst var báttökuhlutfallið á Norðurlandi vestra, 79%, sem er tæpum 13 prósentustigum hærra en yfir landið í heild, en lægst á Höfuðborgarsvæðinu, 66,2%.

Innan Suðurlands var langmest kosningabátttaka í Mýrdalshreppi 92,4% í heild og einnig eftir kyni, en minnst í Árborg, 72,8%. Báttökuhlutfallið milli kosninga lækkaði mest í Hrunamannahreppi en hækkaði mest í Ásahreppi.

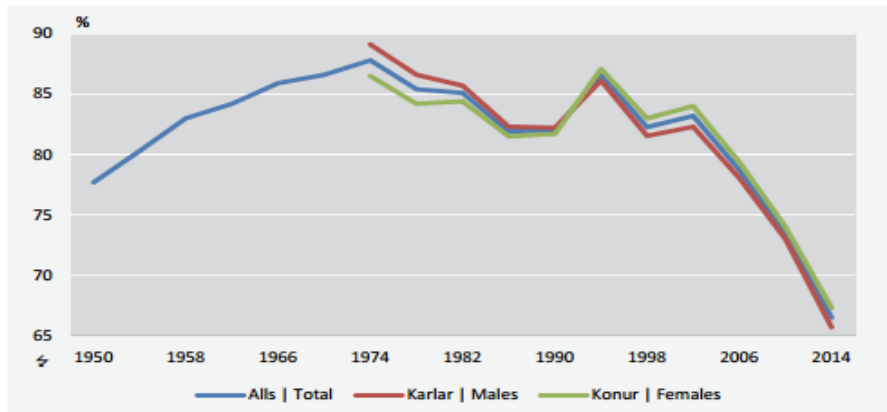
Sveitarfélög - Landshlutar	Kjósendur á kjörskrá			Kosningabátttaka, %			Kosningar árið 2010	
	Alls	Karlar	Konur	Alls	Karlar	Konur	Báttt. alls	Breyt. Á báttt. Hlutf.
Sveitarfélagið Hornafjörður	1.597	844	753	76,5%	76,3%	76,8%	82,4%	-5,8%
Vestmannaeyjabær	3.171	1.626	1.545	74,7%	71,3%	78,3%	81,4%	-6,7%
<b>Sveitarfélagið Árborg</b>	<b>5.723</b>	<b>2.907</b>	<b>2.816</b>	<b>72,8%</b>	<b>71,7%</b>	<b>74,1%</b>	<b>76,4%</b>	<b>-3,6%</b>
<b>Mýrdalshreppur</b>	<b>343</b>	<b>185</b>	<b>158</b>	<b>92,4%</b>	<b>90,8%</b>	<b>94,3%</b>	<b>93,5%</b>	<b>-1,1%</b>
Skaftárhreppur	366	199	167	86,1%	83,4%	89,2%	83,7%	2,3%
Ásahreppur	143	69	74	86,0%	82,6%	89,2%	79,1%	6,9%
Rangárþing eystra	1.234	652	582	84,8%	84,2%	85,6%	82,7%	2,2%
Rangárþing ytra	1.152	584	568	79,9%	78,4%	81,3%	84,3%	-4,4%
Hrunamannahreppur	562	298	264	73,1%	72,8%	73,5%	82,9%	-9,8%
Hveragerðisbær	1.787	911	876	74,9%	72,8%	77,2%	80,0%	-5,0%
Sveitarfélagið Ölfus	1.382	728	654	72,4%	71,0%	73,9%	78,9%	-6,5%
Grímsnes- og Grafingshr.	319	171	148	88,1%	88,3%	87,8%	90,4%	-2,3%
Skeiða- og Gnúpverjahr.	399	206	193	85,5%	88,8%	81,9%	87,3%	-1,8%
Bláskógabyggð	651	336	315	77,6%	75,6%	79,7%	82,1%	-4,6%
Flóahreppur	453	231	222	81,0%	80,5%	81,5%	85,5%	-4,5%
<b>Suðurland</b>	<b>19.282</b>	<b>9.947</b>	<b>9.335</b>	<b>76,4%</b>	<b>74,9%</b>	<b>77,9%</b>	<b>80,6%</b>	<b>-4,3%</b>
Suðurnes	15.305	7.798	7.507	70,4%	68,7%	72,1%	74,7%	-4,4%
Vesturland	11.190	5.734	5.456	74,7%	73,2%	76,2%	76,4%	-1,7%
Vestfirðir	5.132	2.631	2.501	66,2%	64,5%	68,0%	77,0%	-10,8%
Norðurland vestra	5.410	2.774	2.636	79,0%	78,5%	79,5%	73,2%	5,8%
Norðurland eystra	21.632	10.757	10.875	70,1%	69,5%	70,6%	75,9%	-5,8%
Austurland	7.608	4.018	3.590	70,4%	68,8%	72,1%	70,5%	-0,2%
Höfuðborgarsvæði	154.175	75.714	78.461	62,6%	61,9%	63,3%	71,4%	-8,8%
<b>Allt landið</b>	<b>239.734</b>	<b>119.373</b>	<b>120.361</b>	<b>66,2%</b>	<b>65,3%</b>	<b>67,0%</b>	<b>73,2%</b>	<b>-7,0%</b>

Það er athyglisvert að sjá hvað kosningabátttakan frá síðustu kosningum árið 2010 hefur minnkað mikið í heildina, heil 7 prósentustig. Kjósendum á kjörskrá fjölgaði um 13.879 (6%) milli kosninga en bátttakendum í kosningunum fækkaði um 6.622, voru 165.238 árið 2010, en í fyrra 158.616.

Á Suðurlandi fjölgaði á kjörskránni milli kosninga um 822, en bátttakendum fækkaði samt um 113.

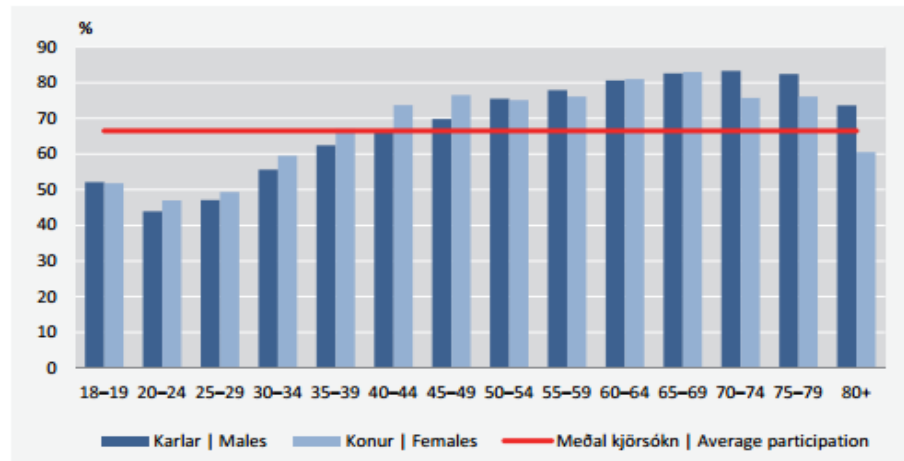
Sjá valdar myndir úr samantektinni á næstu síðu.

**Mynd 1. Kosningaþátttaka í sveitarstjórnarkosningum 1950–2014<sup>1</sup>**  
 Figure 1. Participation in local government elections 1950–2014<sup>1</sup>



<sup>1</sup> Kosningaþátttaka er miðuð við tölu kjósenda á kjörskrá þar sem kosning fór fram. Participation refers to those on electoral roll where voting took place.

**Mynd 2. Kosningaþátttaka eftir kyni og aldri 2014**  
 Figure 2. Participation by sex and age 2014



Skýring Notes: Niðurstöður byggja á úrtaksrannsókn á kjörsókn einstaklinga við sveitarstjórnarkosningarnar 2014. Results are based on a random stratified sample of eligible voters in the 2014 local government elections.

**Mynd 4. Kjörnir sveitarstjórnarmenn eftir kyni 1974–2014**  
 Figure 4. Elected representatives by sex in local government elections 1974–2014

