



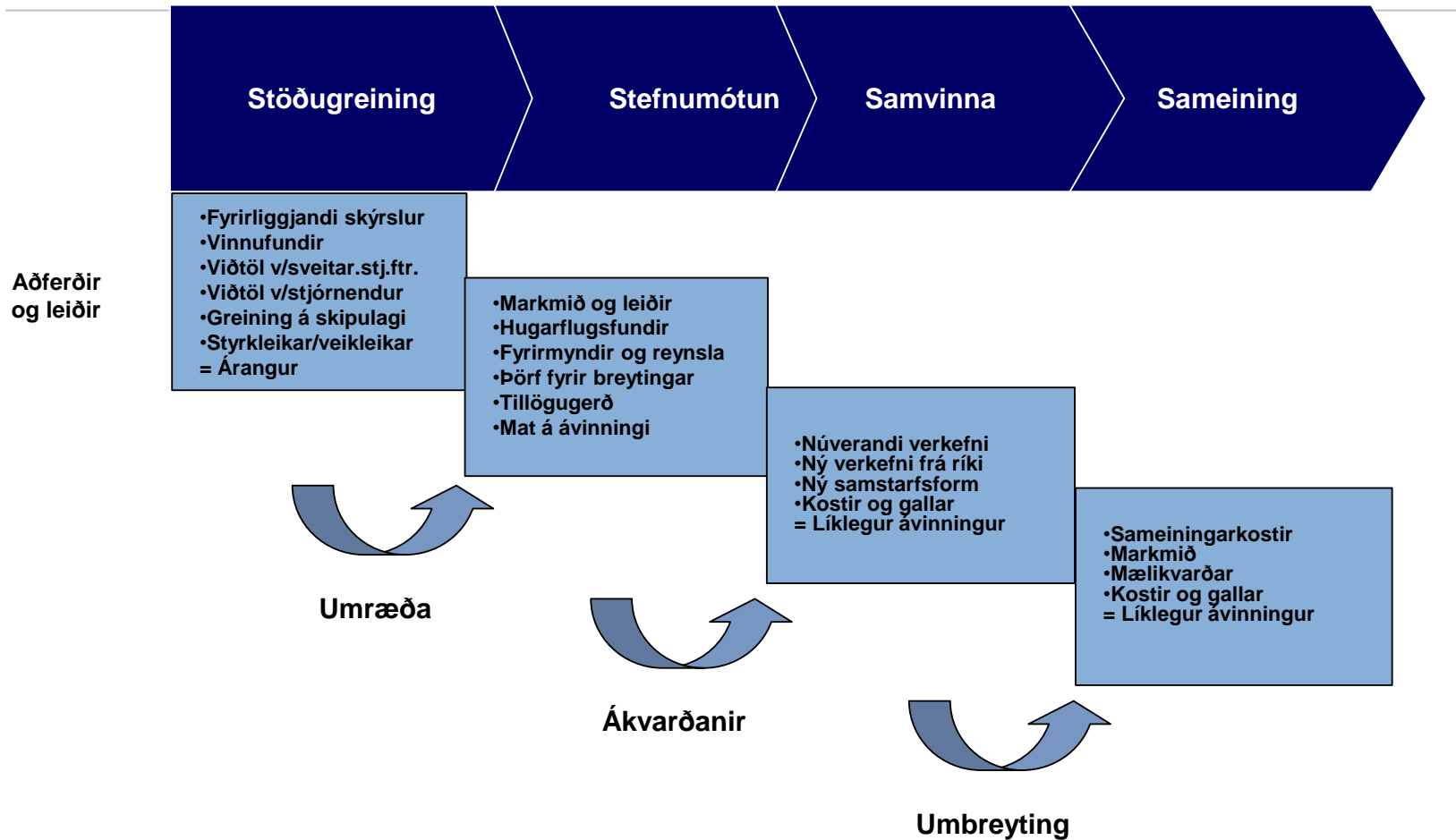
STJÓRNSÝSLURÁÐGJÖF

Efling sveitarstjórnarstigsins á Suðurlandi

Kynning 29. október 2011

Sigurður Tómas Björgvinsson
Ráðgjafi

Nálgun verkefnisins



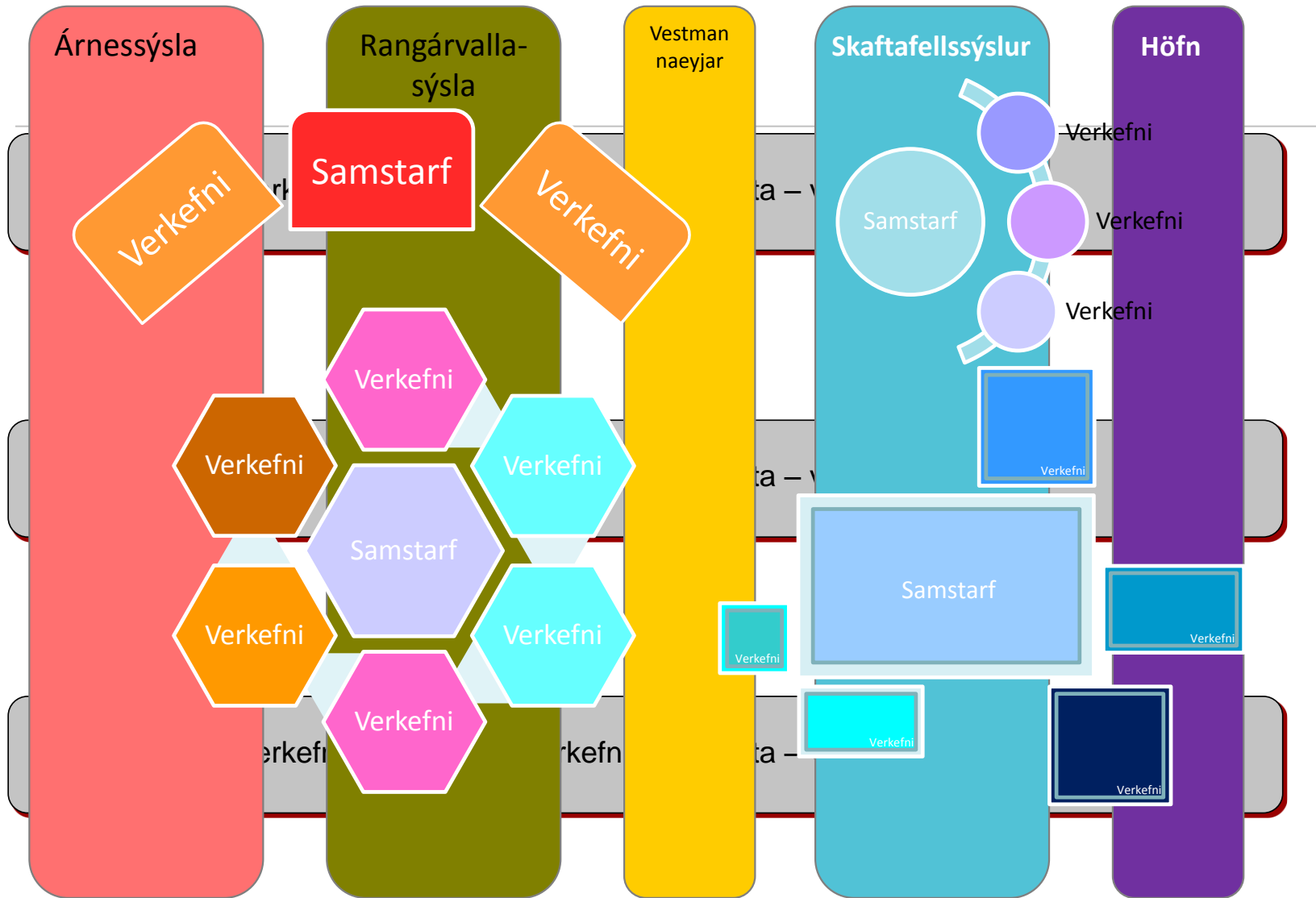
Tvær leiðir

1. Sameining sveitarfélaga – stórar einingar
2. Nánari samvinna – ný samstarfsform

Að bregðast við breytingum sem þegar hafa orðið

Að bregðast við fyrirhuguðum breytingum

	Sveitarfélög														Fjöldi sveitarfélaga í samstarfsverkefnum	
	Hornafjörður	Vestmannaeyjar	Skaftárhreppur	Mýrdalshreppur	Rangárbíng eystra	Rangárbíng ytra	Ásahreppur	Skeiða- og Gnúpverjahreppur	Hrunamannahreppur	Bláskógabyggð	Grímsnes- og Grafingshreppur	Flóahreppur	Árborg	Hveragerði		Ölfus
Byggðasamlög og samstarfsverkefni																
Samtök sunnlenskra sveitarfélaga	x*	x	x	x	x	x	x	x	x	x	x	x	x	x	x	15
Atvinnuþróunarfélag Suðurlands		x	x	x	x	x	x	x	x	x	x	x	x	x	x	14
Heilbrigðiseftirlit Suðurlands		x	x	x	x	x	x	x	x	x	x	x	x	x	x	14
Skólaskrifstofa Suðurlands			x	x	x	x	x	x	x	x	x	x	x	x		12
Sorpstöð Suðurlands					x	x	x	x	x	x	x	x	x	x	x	11
Þjónustusvæði málefna fatlaðra á Suðurlandi			x	x	x	x	x	x	x	x	x	x	x	x	x	13
Héraðsnefnd Árnassýslu								x	x	x	x	x	x	x	x	8
Héraðsnefnd Rangárvallasýslu					x	x	x									3
Héraðsnefnd V-Skaftafelssýslu			x	x												2
Hula - sorpsamlag			x	x	x											3
Byggðasafnið á Skógum			x	x	x	x	x									5
Félagsþj. V-Skaftaf.sýslu og Rangárv. sýslu			x	x	x	x	x									5
Héraðsskjalasafn V-Skaftaf.sýslu og Rangárv.sýslu			x	x	x	x	x									5
Laugalandsskóli						x	x									2
Byggingarfulltrúi Rangárvallasýslu					x	x	x									3
Brunavarnir Rangárvallasýslu					x	x	x									3
Tónlistarskóli Rangárvallasýslu					x	x	x									3
Sorpstöð Rangárvallasýslu					x	x	x									3
Tónlistarskóli Árnassýslu								x	x	x	x	x	x	x	x	8
Brunavarnir Árnassýslu								x	x	x	x	x	x	x	x	7
Héraðsskjalasafn Árnassýslu								x	x	x	x	x	x	x	x	8
Byggðasafn Árnassýslu								x	x	x	x	x	x	x	x	8
Listasafn Árnassýslu								x	x	x	x	x	x	x	x	8
Bygginga- og skipulagsfulltrúi uppsveita og Flóa								x	x	x	x	x				5
Félagsmálaþjónusta Árnassýslu (án Árborgar)								x	x	x	x	x		x	x	7
Ferðamála fulltrúi uppsveita								x	x	x	x					4
Markaðsstofa Suðurlands	x		x	x	x		x	x	x	x	x	x	x	x	x	13
Háskólafélag Suðurlands			x	x	x	x	x	x	x	x	x	x	x	x	x	13
Fræðslunet Suðurlands			x	x	x	x	x	x	x	x	x	x	x	x	x	13
Þátttaka sveitarfélaga í samstarfsverkefnum	2	3	13	13	18	18	18	18	17	18	18	17	16	16	15	



Núverandi samstarf - stöðumat

- Byggðasamlög almennt staðið sig vel
- Samrekstur skrifstofa er hagkvæmur
- Margt gott í óformlegu samstarfi
- Skortir formlegra samstarf
- Stjórnendur og stjórnarmenn sannfærðir um að hægt sé að gera betur með sameiningu eða nánara samstarfi
- Það væri hægt að hafa eina stjórn í stað fimm í dag
- Margir þættir sem kalla á breytingar

Hvatar breytinga - innri

- Byggðasamlög eru barn síns tíma
- Sameiningar sveitarfélaga og verkefna
- Mikill stærðarmunur á sveitarfélögum
- Samgönguúrbætur
- Fjarskipti – rafræn þjónusta
- Skörun verkefna hjá stofnunum
- Auknar kröfur til landshlutasamtaka
- Togstreyta sveitarfélaga á Suðurlandi

Hvatar breytinga - ytri

- Flutningur stórra verkefna
 - » Málefni fatlaðra
 - » Málefni aldraðra
 - » Samgönguverkefni
 - » Framhaldsskólar
 - » Heilsugæsla
 - » Verkefni frá skattstjórum o.fl.
- Breytingar á stoðkerfi atvinnulífsins
 - » Ein stofnun í hverjum landshluta – aðgengilegri þjónusta
 - » Ísland 20/20 sóknaráætlun
 - » Samþætting áætlana
- Ný sveitarstjórnarlög

Stjórnunarlegir hvatar

- Skilvirkni og betri þjónusta
- Ábyrgð, yfirsýn og skýrari verkaskipting
- Fjármagn og hagkvæmni
- Menntun og þekking
- Lýðræði og áhrif

Fjórir valkostir

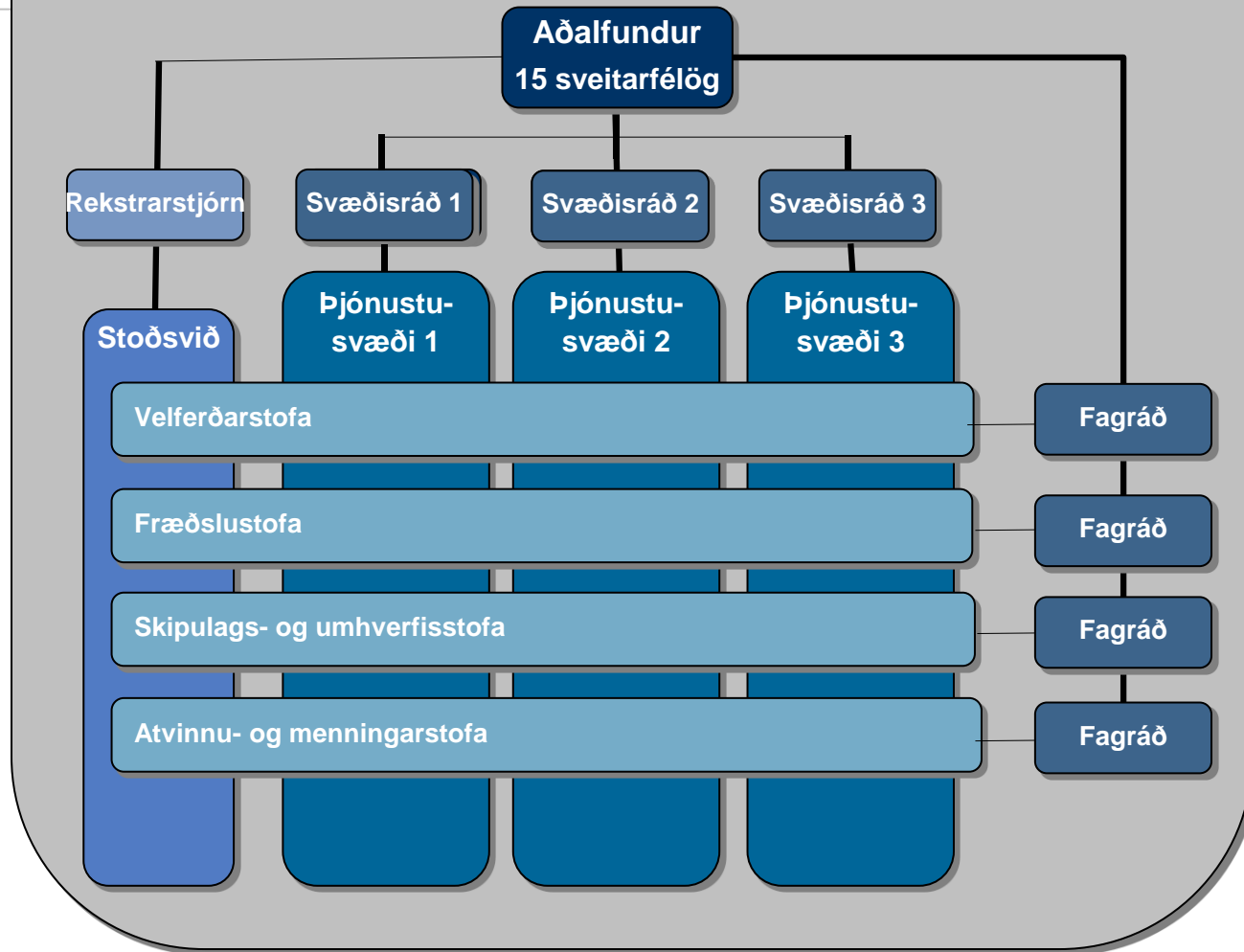
1. Íbúapjónusta Suðurlands
2. Þekkingarsetur Suðurlands
3. Sameiginleg yfirstjórn og nánari samvinna
4. Einstakar úrbætur

Íbúapjónusta Suðurlands

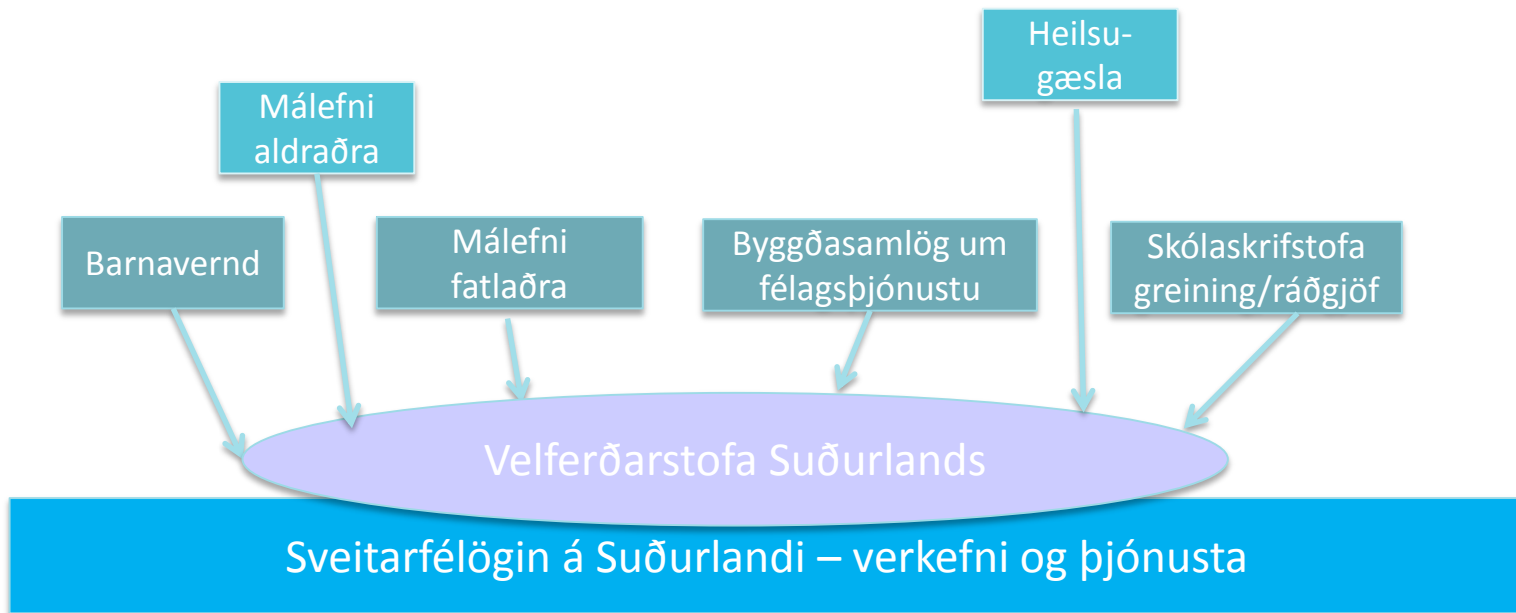
- Flest byggðasamlög og samstarfsverkefni í eina miðlæga stofnun
- Ein heildstæð eining í stað 30 byggðasamlaga
- Horft til flestra málaflokka á hendi sveitarfélaga
- Hægt að samtvinna við núverandi þjónustu
- Einnig gert ráð fyrir fleiri verkefnum frá ríkinu

Ekki verið að byggja skipulag utan um núverandi ástand – gengið út frá því að það sé hægt að **breyta !**

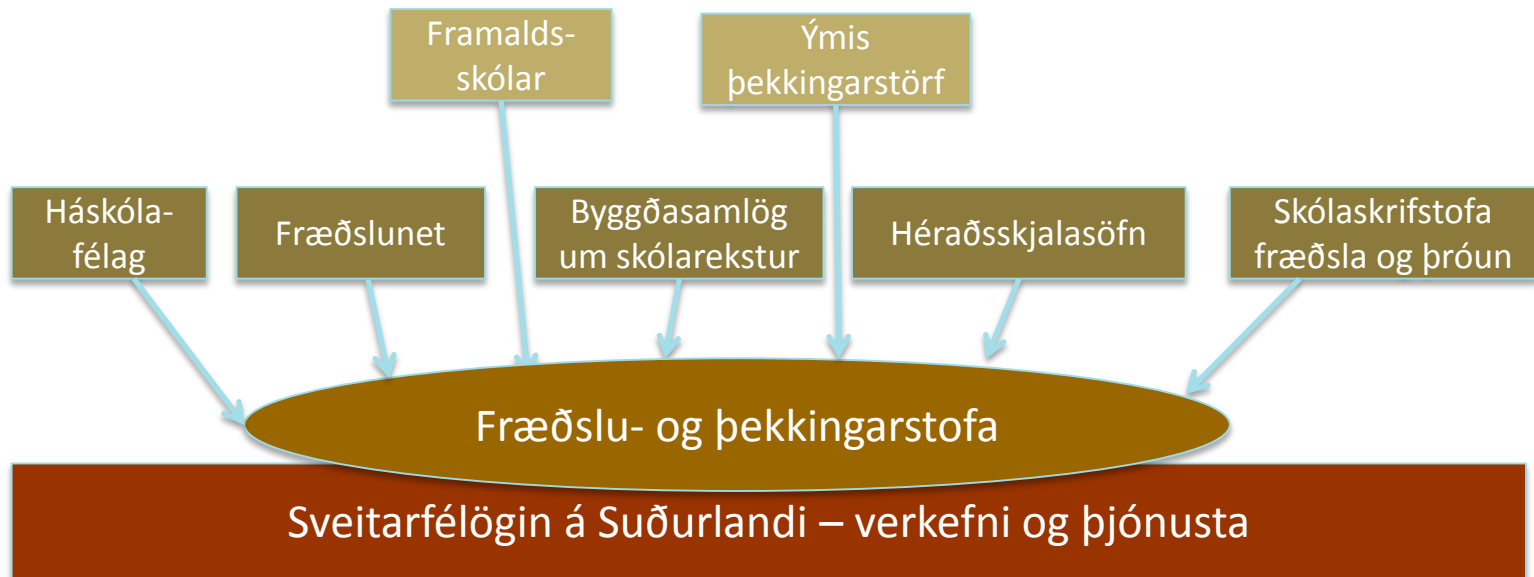
Íbúapjónusta Suðurlands



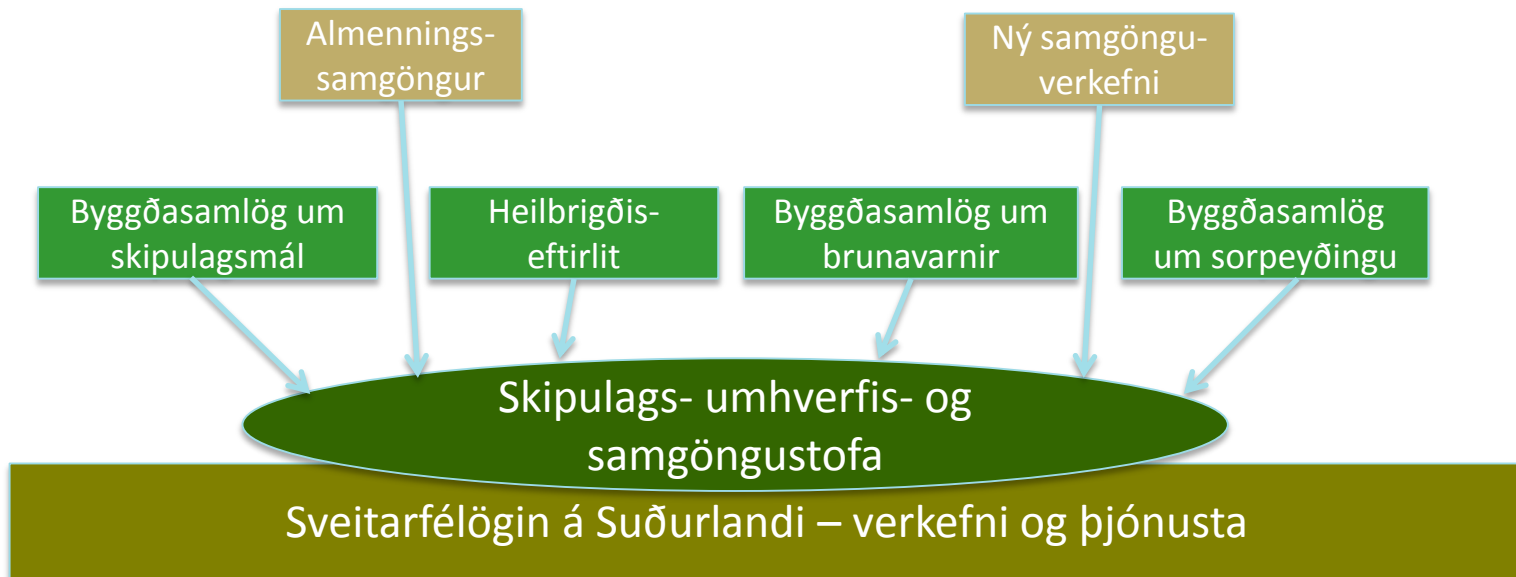
Velferðarstofa Suðurlands



Fræðslu- og þekkingarstofa



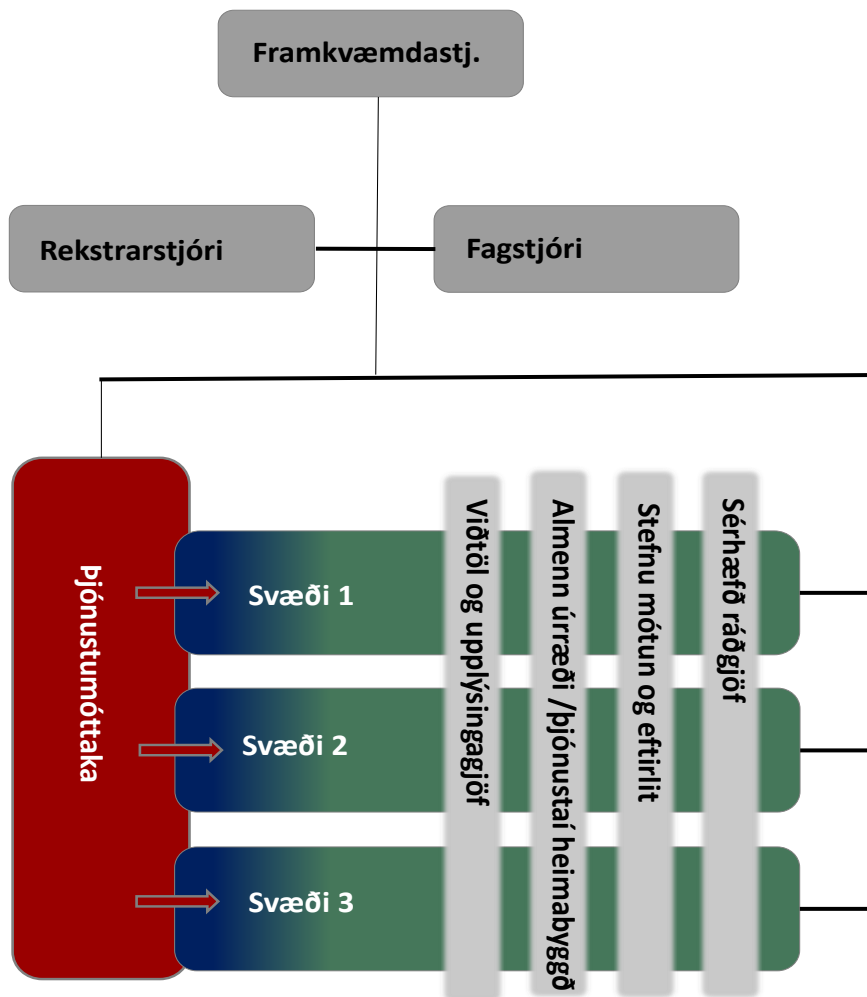
Skipulags- umhverfis- og samgöngustofa



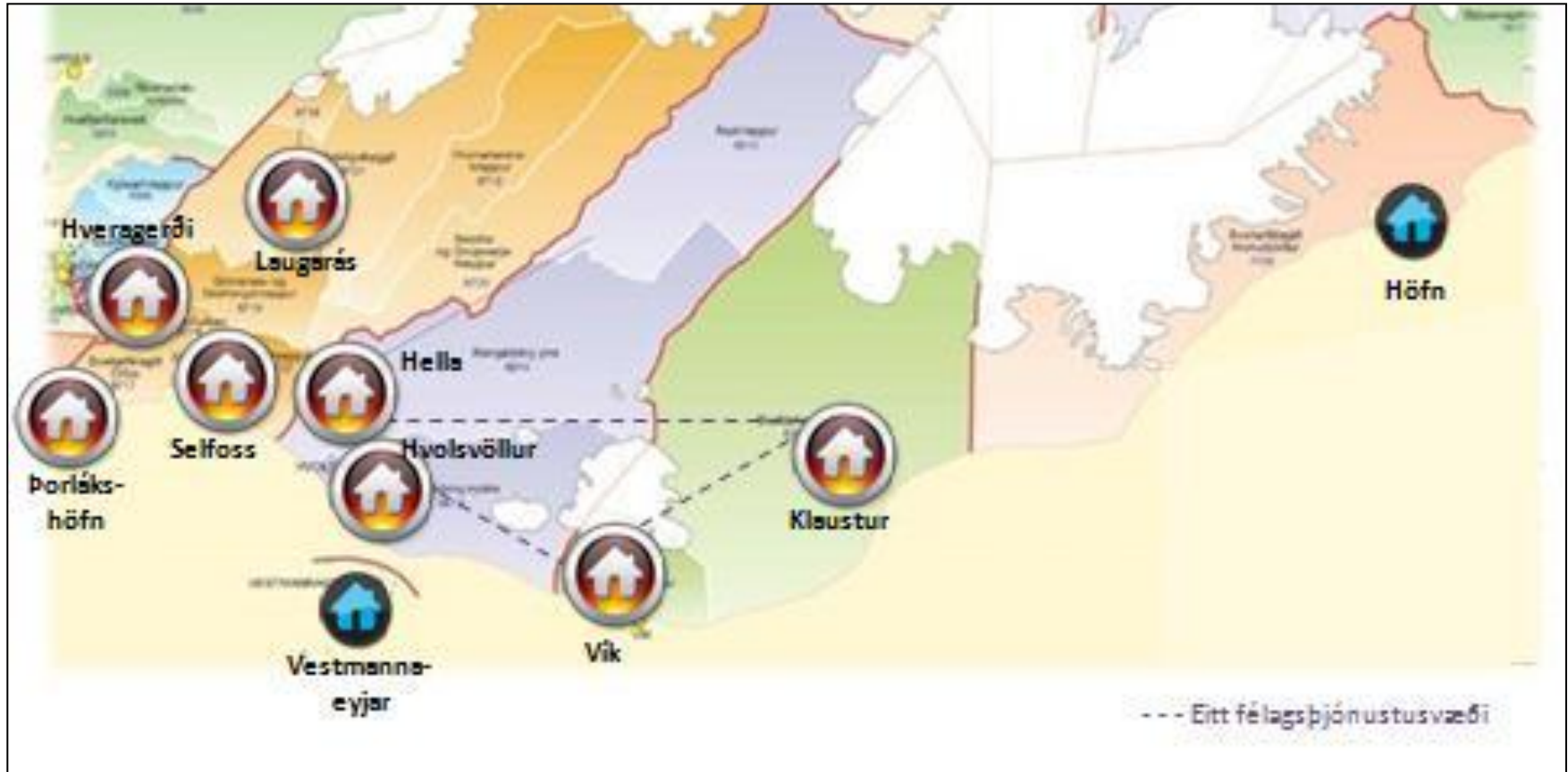
Atvinnu-, markaðs- og menningarstofa



Hugmynd að innra skipulagi velferðarstofu



Dreifð þjónusta áfram

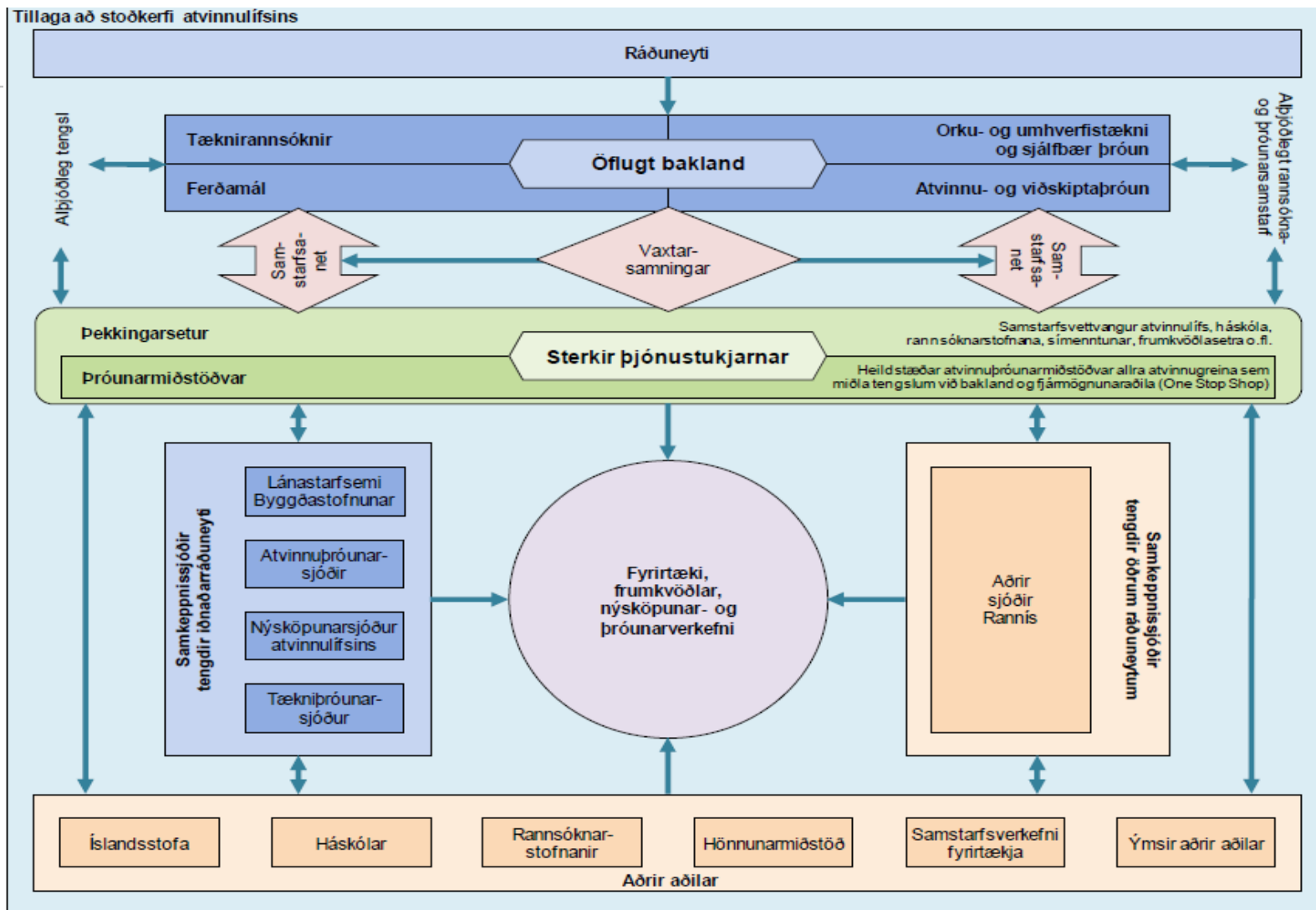


Þekkingarsetur Suðurlands

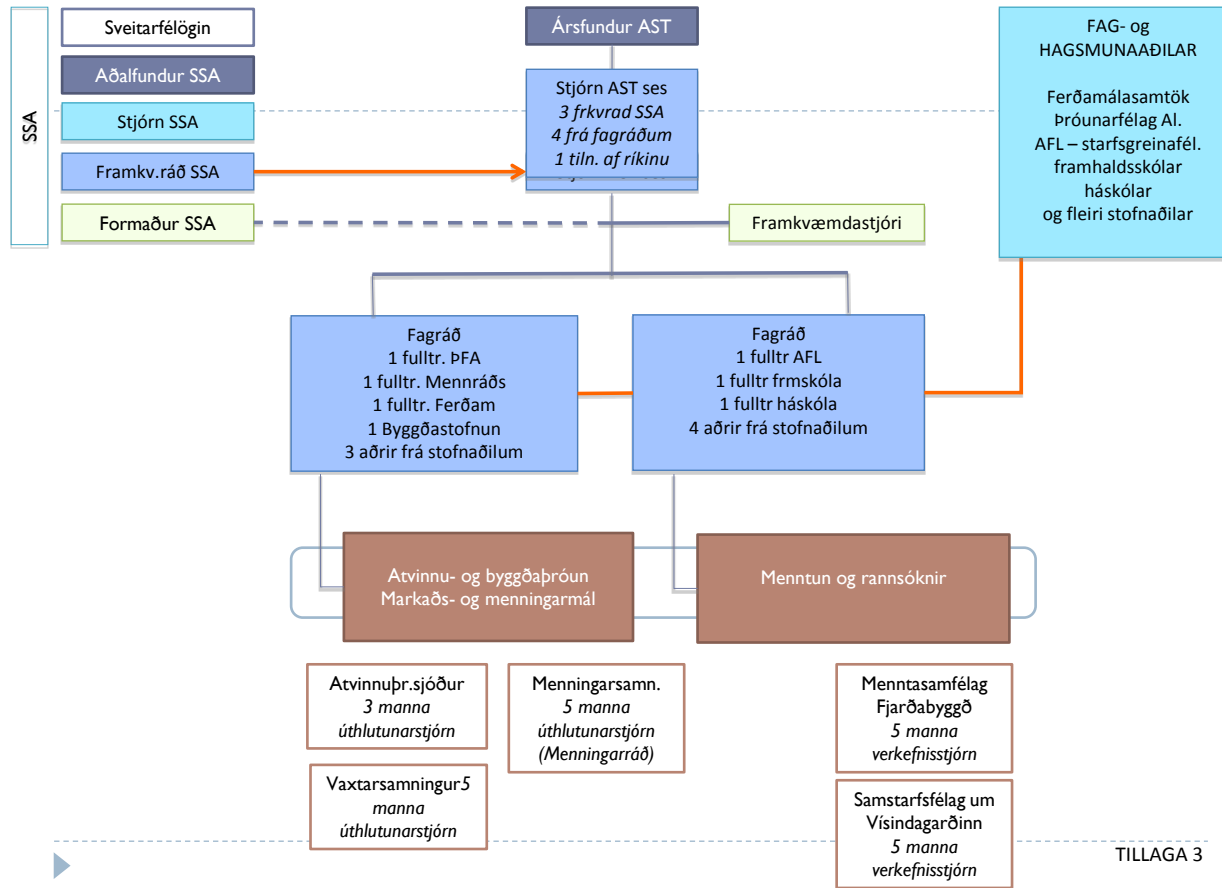
- Hugmynd sem þegar er unnið að
- Í samræmi við stefnu stjórnvalda
- Horft á stoðkerfi atvinnulífsins og þekkingu
- 33 starfsstöðvar á Suðurlandi
- Nær ekki yfir alla málaflokka – stofnanir eins og HES og SOS fyrir utan

Ný miðlæg eining með sameiginlegri yfirstjórn sem nær yfir flest samstarfsverkefni.

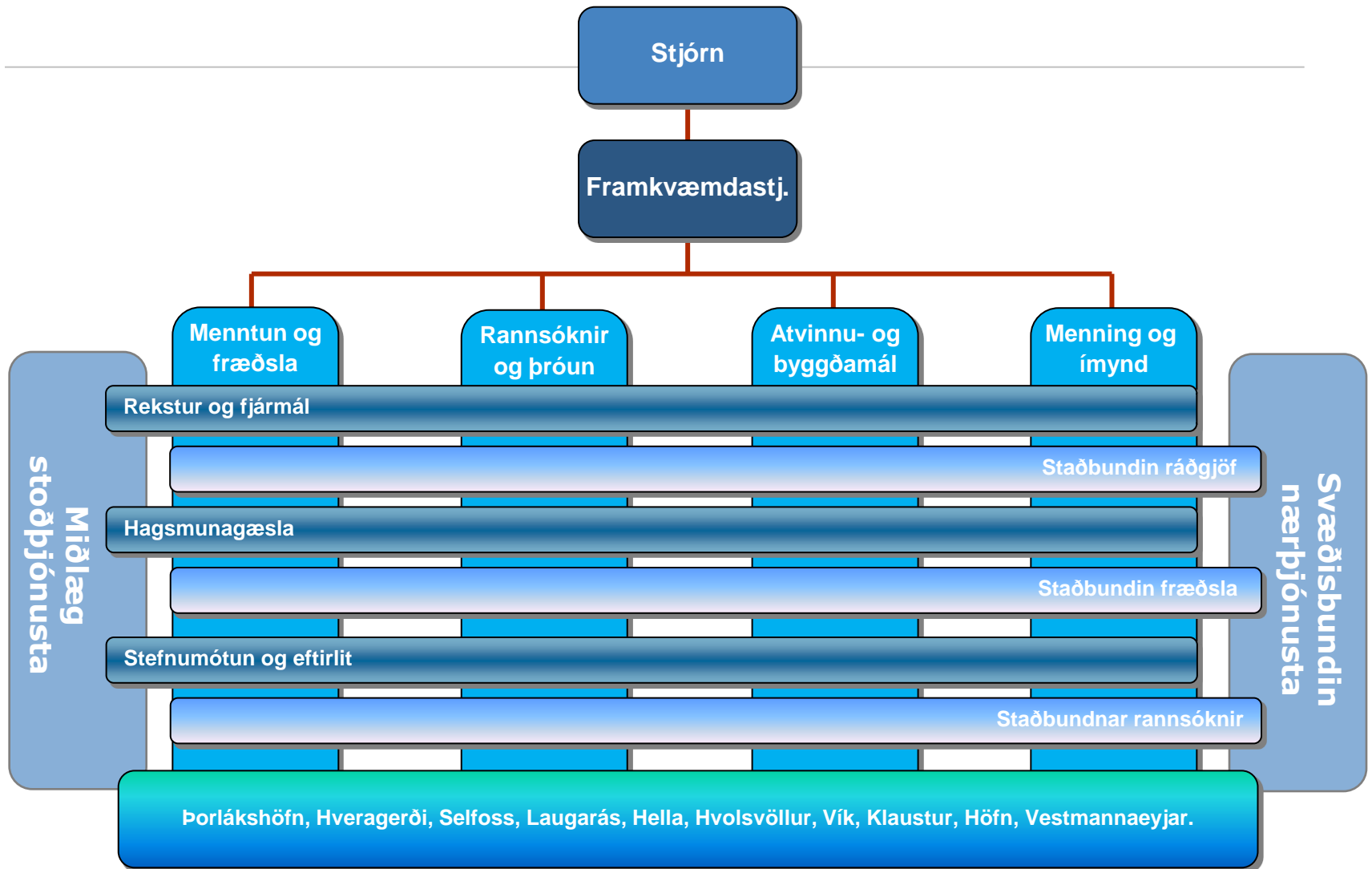
Tillaga að stoðkerfi atvinnulífsins



Nýtt stoðkerfi á Austurlandi



Þekkingarsetur Suðurlands



Sameiginleg stjórn og nánari samvinna

- Ein stjórn yfir stærstu byggðasamlögum
- Sameiginlegur framkvæmdastjóri

Einstakar umbætur

- Nánara samstarf eða sameining:
 - » APS og SASS
 - » Fræðslunet og Háskólafélag
 - » Byggðasamlög um félagsþjónustu
 - » Byggðasamlög um Tónlistarskóla
 - » Byggðasamlög um skipulags og byggingamál
 - » Byggðasamlög um brunavarnir
 - » Byggðasamlög um sorpmál