

Menntaþing SASS í Gunnarsholti 4. mars 2011

# Samfella leik- og grunnskóla með sérstöku tilliti til lestrarnáms



Byggt á lokaverkefni til M. Ed .gráðu  
í Háskóla Íslands 2010

## Læsi:



Læsi og lestrarfærni  
er án efa ein  
mikilvægasta  
undirstöðufærni  
sem allir nemendur  
þurfa að ná tökum  
á...,  
eigi skólagangan að  
verða þeim farsæl.

[lesvefurinn.khi.is](http://lesvefurinn.khi.is)

# Rannsókn í leik- og grunnskólum Árnessýslu á útmánuðum 2010

## Mikilvæg hugtök!

- Byrjendalæsi (Emergent Literacy)
- Snemmtæk íhlutun (early intervention)
- Umskráning (decoding)

# Rannsóknarspurningar

- Hvað gerist í leikskólunum eftir fyrirlögn HLJÓM-2?
- Hvernig eru niðurstöður HLJÓM-2 nýttar í grunnskólanum?
- Hver er vitneskja grunnskólakennara um þá þjálfun og vinnu sem fram fer í leikskólum?
- Hver er áhersla leik- og grunnskólakennara á málörvun og undirstöðupætti lestrar?
- Hverjar eru væntingar forráðamanna varðandi lestrarnám barna þeirra á fyrstu stigum grunnskólans?

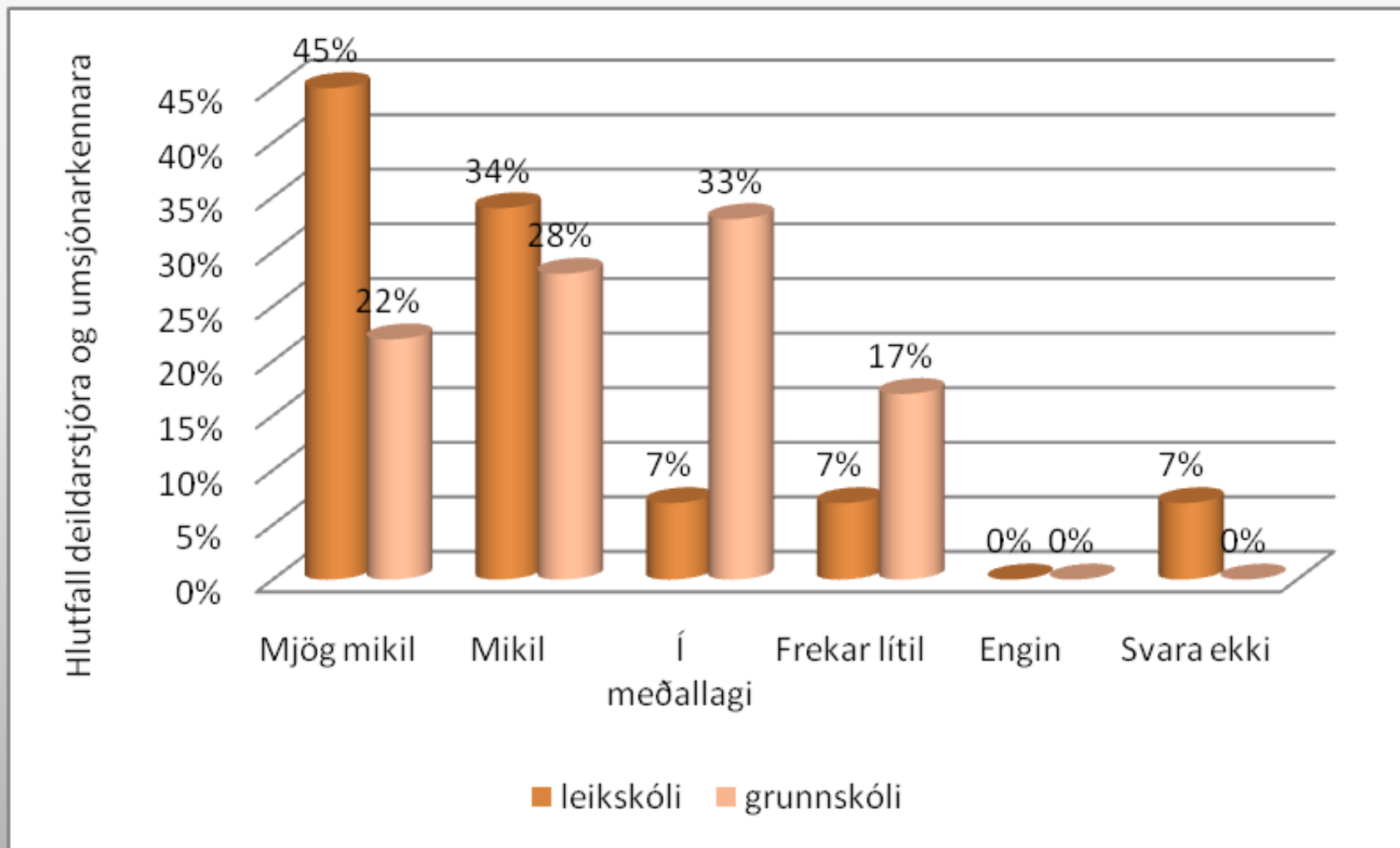
## Rannsóknin var meginndleg

<b>Þátttakendur</b>	<b>Fjöldi skóla</b>	<b>Fjöldi þátttakenda</b>	<b>Svörun</b>
<b>Deildarstjórar í leikskólum</b>	<b>15</b>	<b>31</b>	<b>94%</b>
<b>Umsjónarkennarar í grunnskólum</b>	<b>10</b>	<b>19</b>	<b>95%</b>
<b>Foreldrar nemenda í 1. bekk grunnskóla</b>	<b>10</b>	<b>214</b>	<b>74%</b>

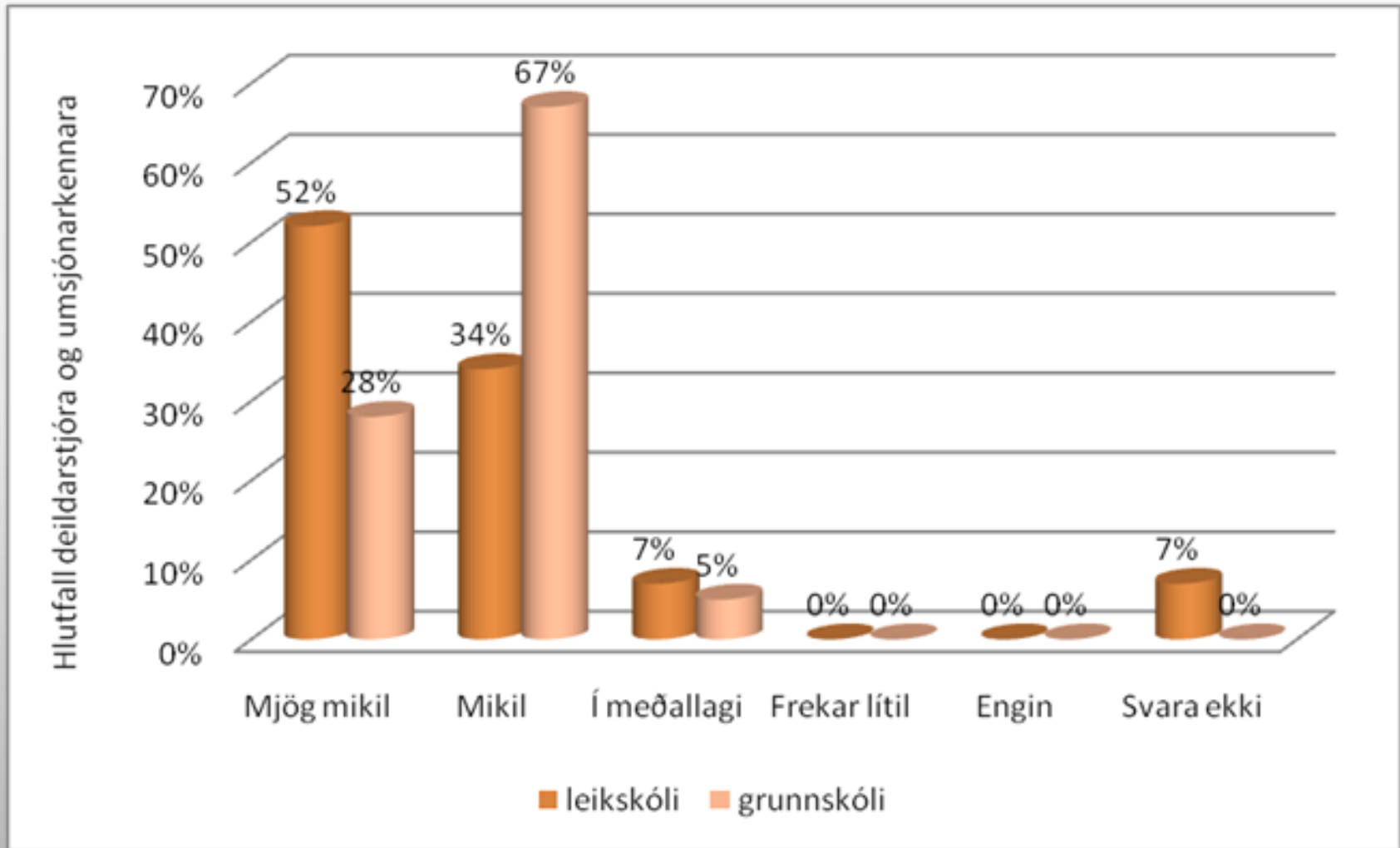
# Niðurstöður



# Áhersla á eflingu tjáningar og frásagnar



# Áhersla á eflingu orðaforða

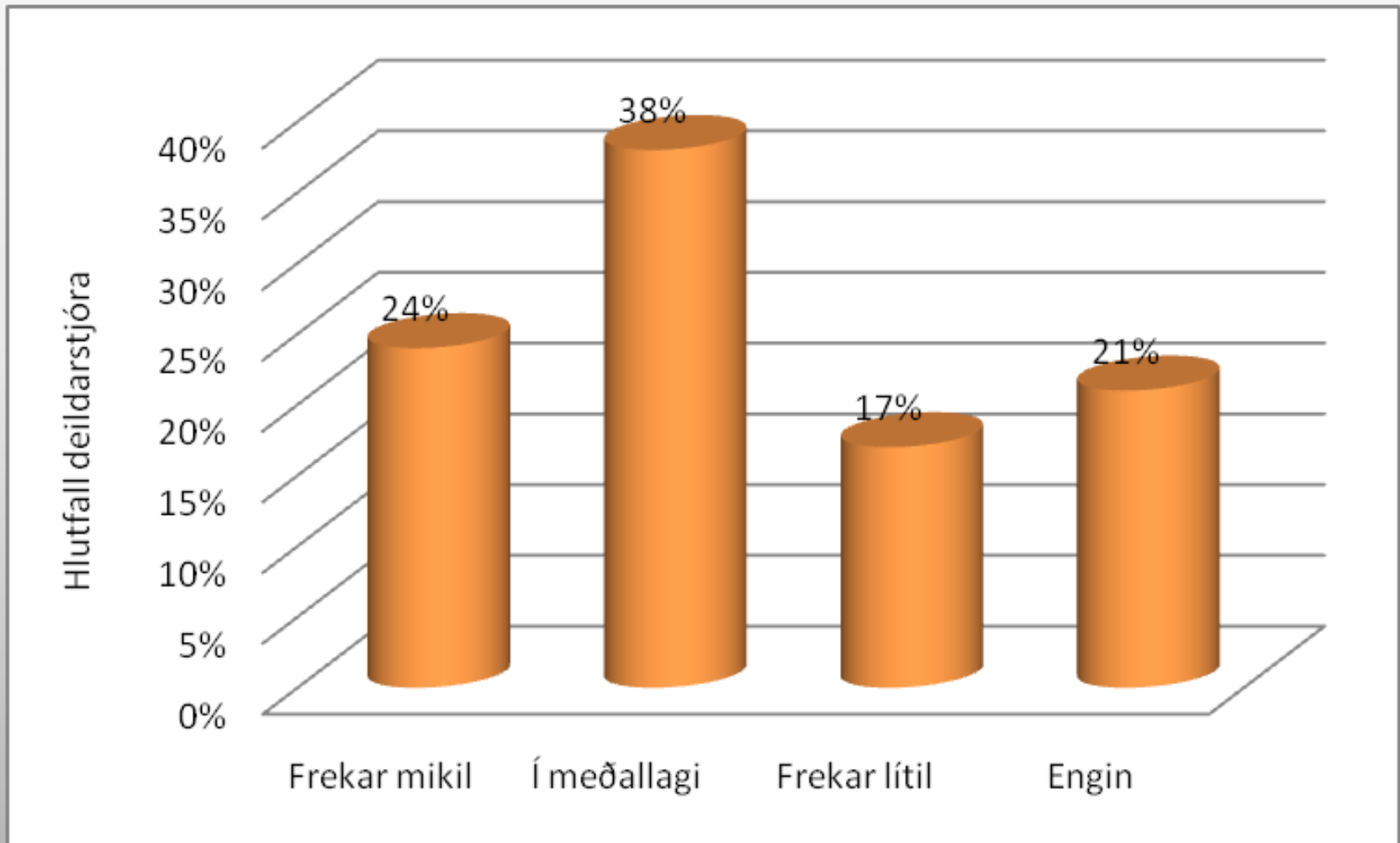


## Mikil málörvun er í leikskólum

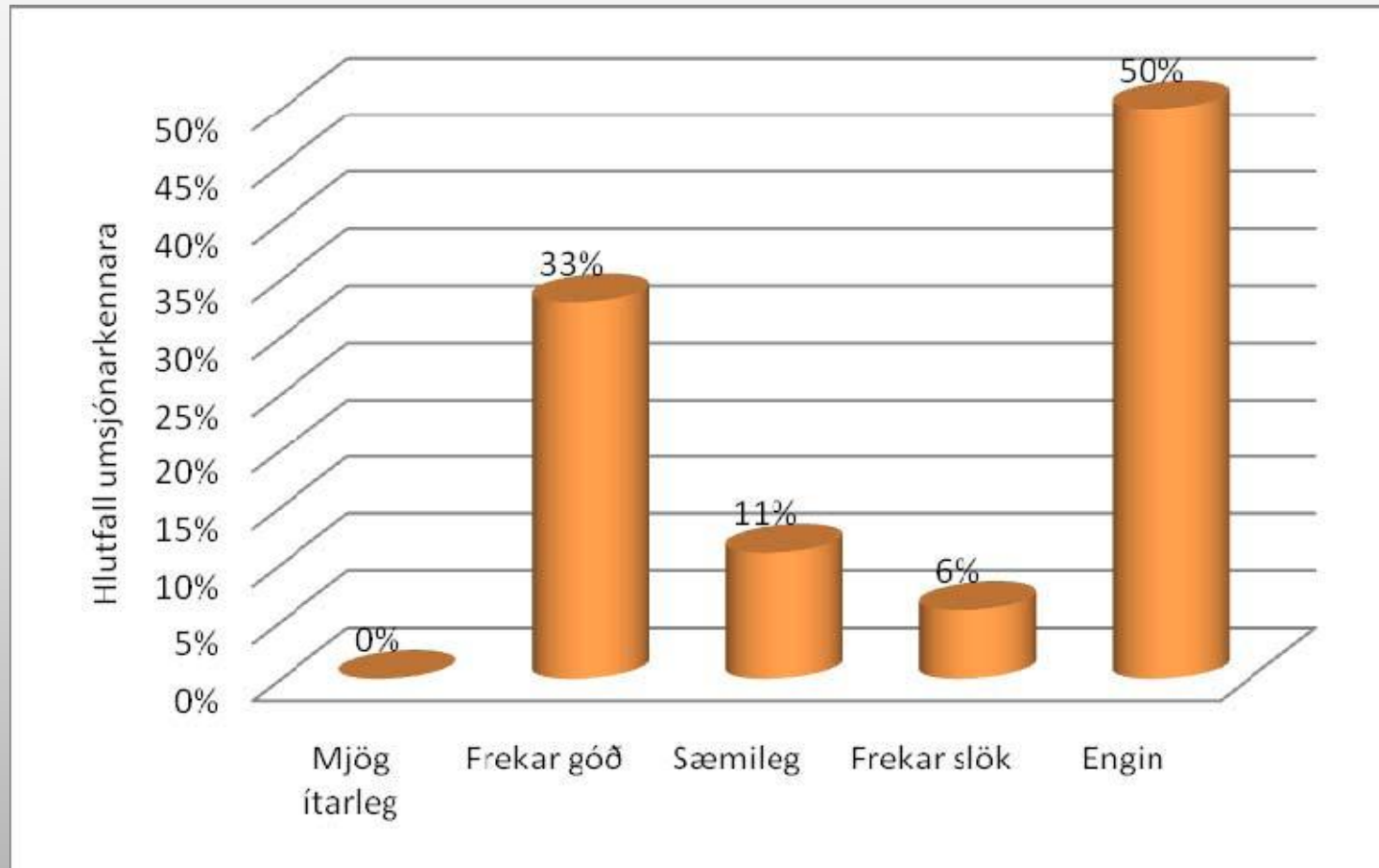
- 83% deildarstjóra segja að sé lögð mikil eða mjög mikil áhersla á málörvun í leikskólum
- 67% þeirra segja að vinna með bókstafi sé frekar tilviljunarkennd eða enginn og ...
- 83% deildarstjóra segja að þjálfun í skrift sé frekar tilviljunarkennd eða engin.

Þeir leikskólar sem helst unnu skipulega með bókstafi og skrift voru leikskólar með færri en 100 nemendur.

# Umskráning í leikskóla



# Upplýsingamiðlun til grunnskóla um undirbúning lestrar í leikskóla



# Skimunarprófið HLJÓM-2

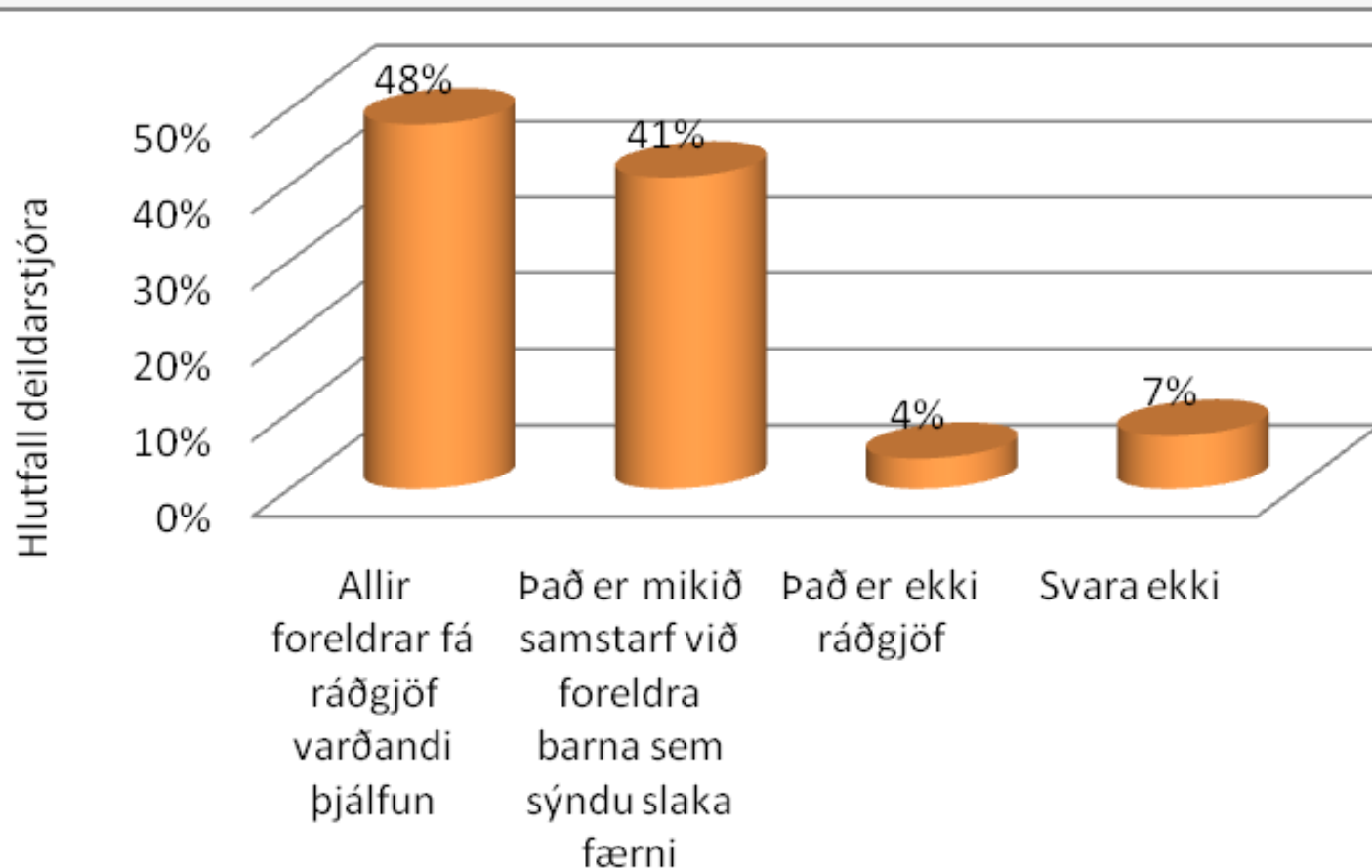
- Próf í leikjaformi sem kannar hljóðkerfis- og málvitund barna í elsta árgangi leikskóla
- Byggt á íslenskum rannsóknum
- Forspárréttmæti HLJÓM-2 virðist gott

## *Innihald:*

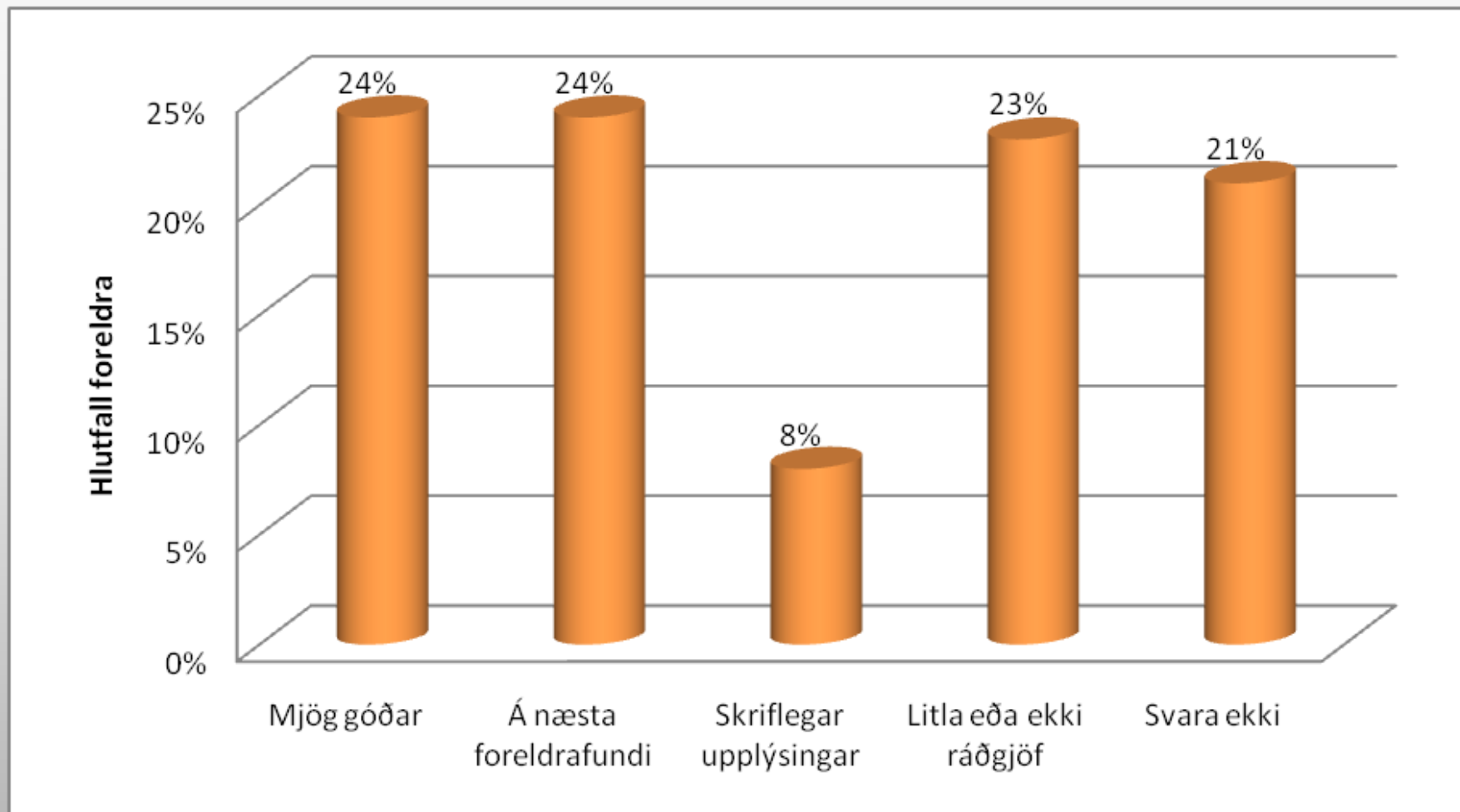
*Rím, samstöfur, samsett orð, hljóðgreining, margræð orð, orðhlutaeyðing og hljóðtenging*

Í leikskólum er síðan unnið sérstaklega með þau börn sem sýna slaka eða mjög slaka færni

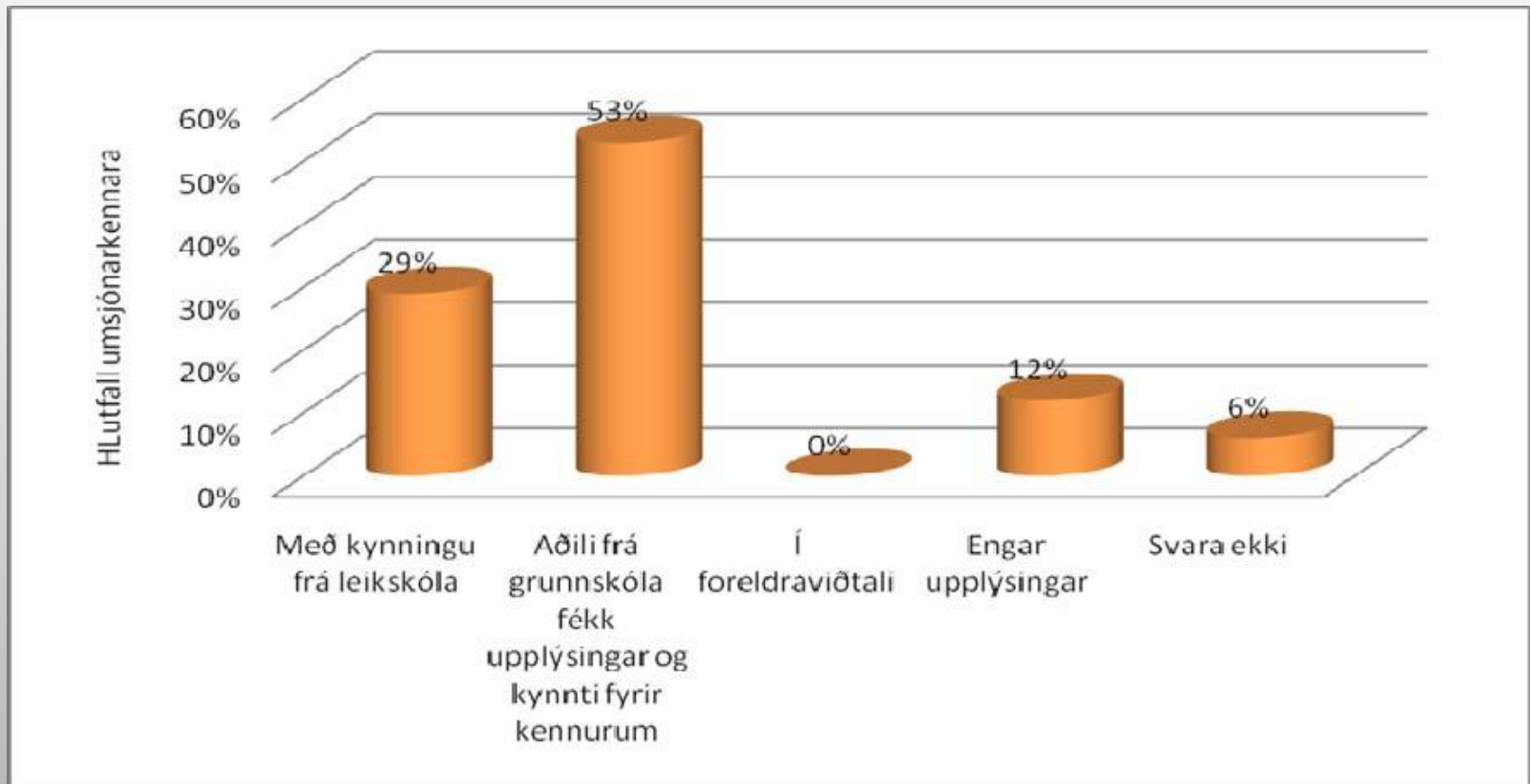
# Veitt ráðgjöf til foreldra frá leikskóla



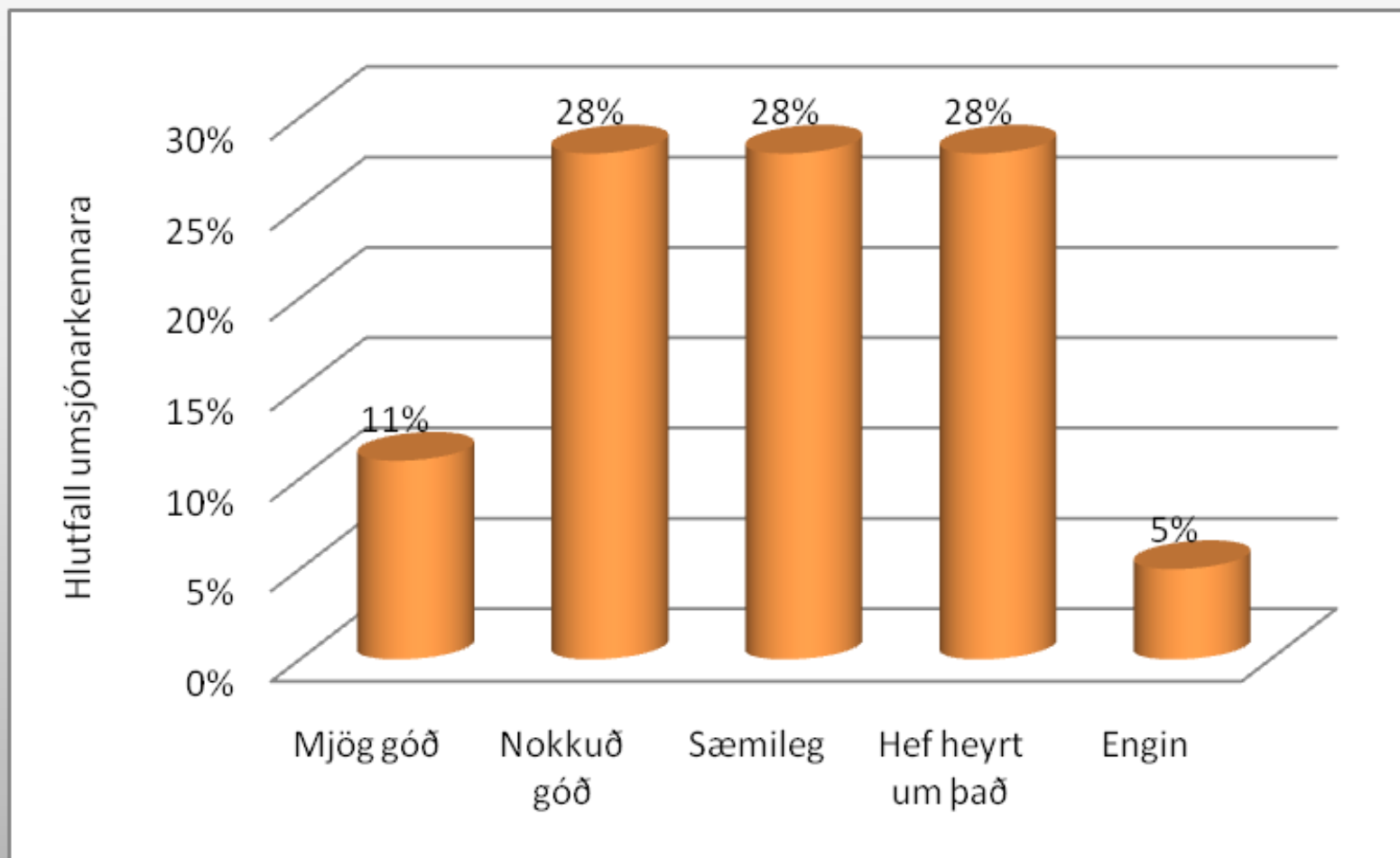
# Leiðbeiningar og/eða ráðgjöf vegna niðurstaða úr HLJÓM-2



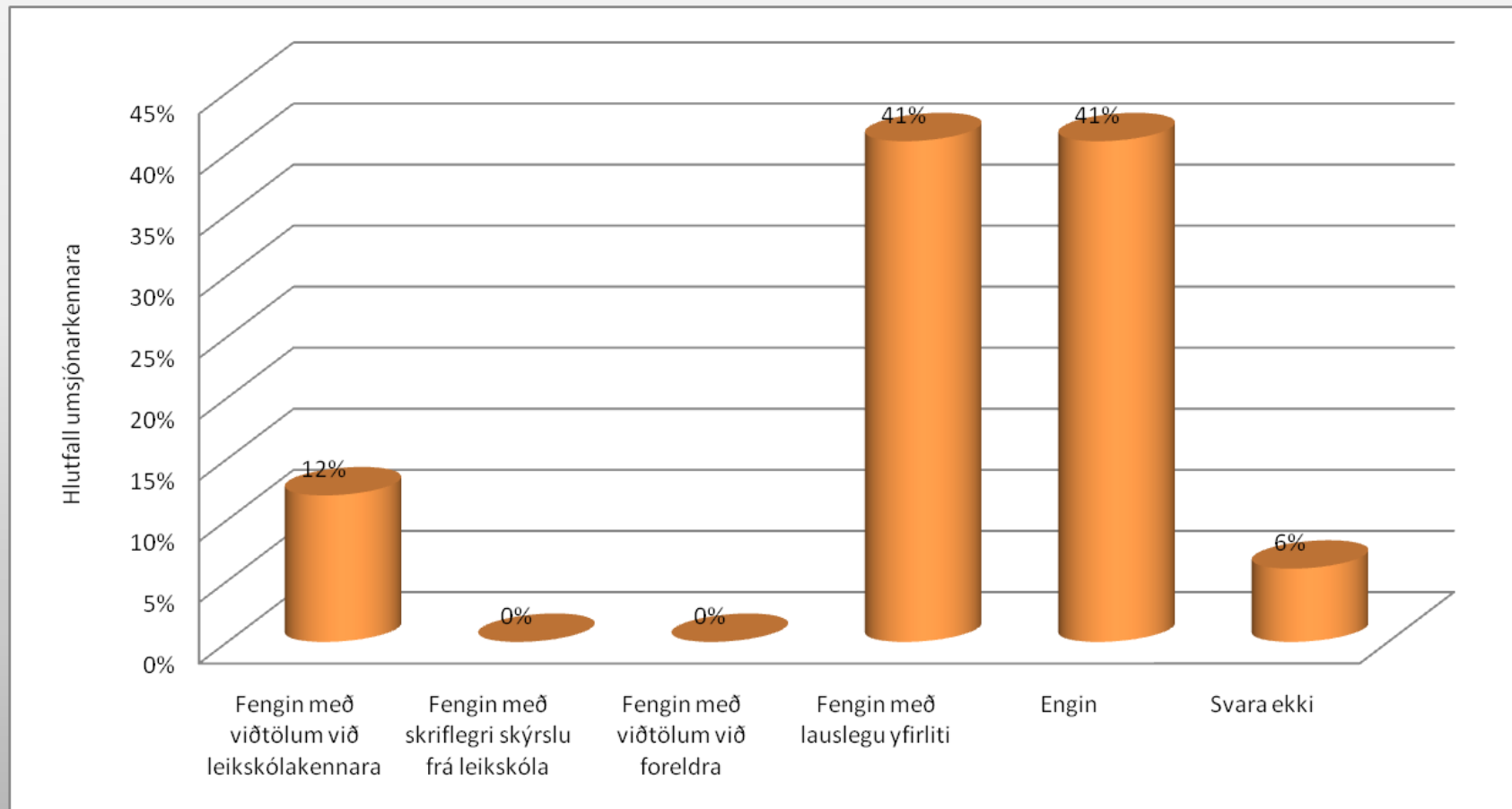
# Niðurstöður nemanda í HLUÓM-2 kynntar umsjónarkennurum 1.bekkja



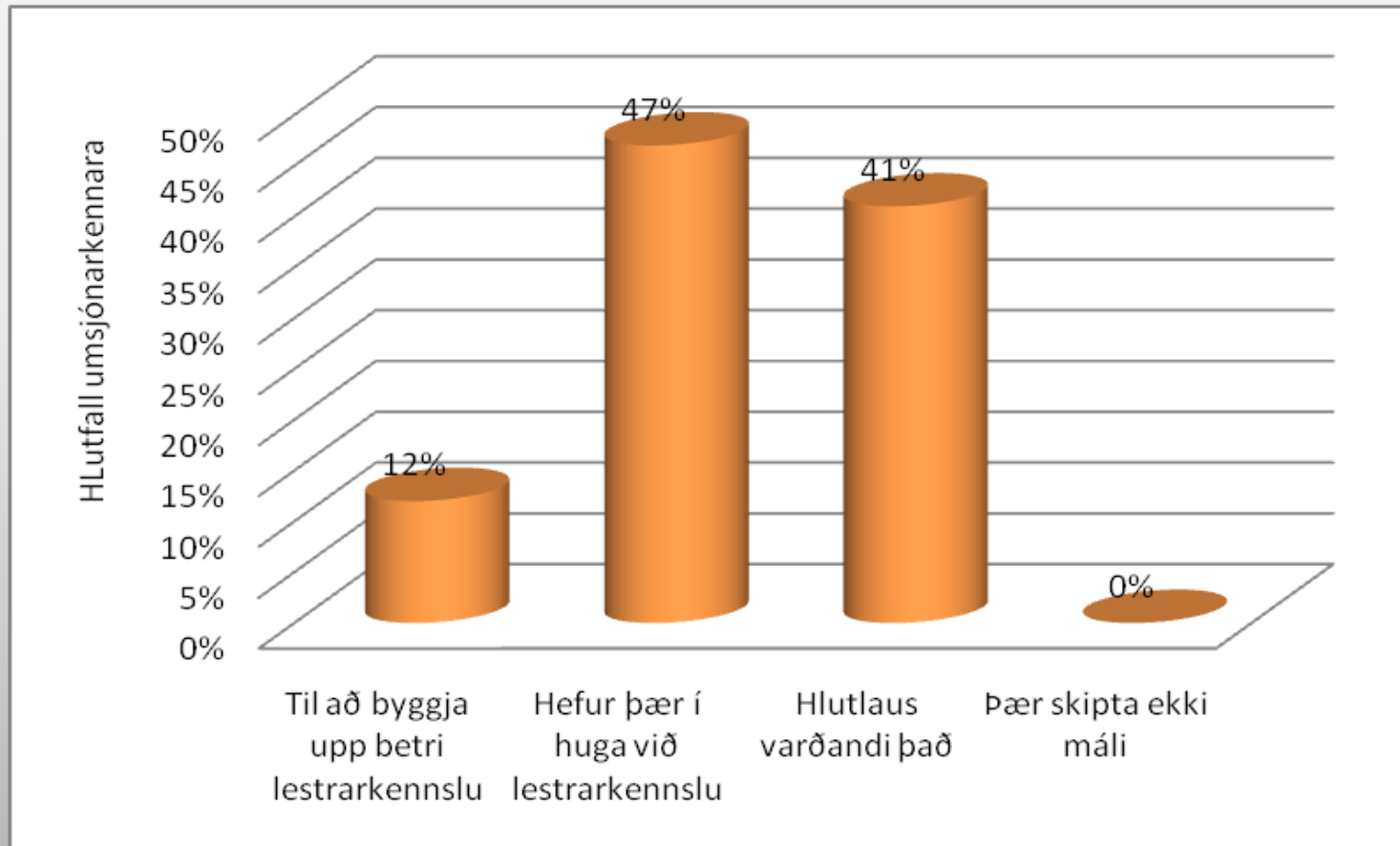
# Svör umsjónarkennara um þekkingu á skimunarprófinu HLJÓM-2



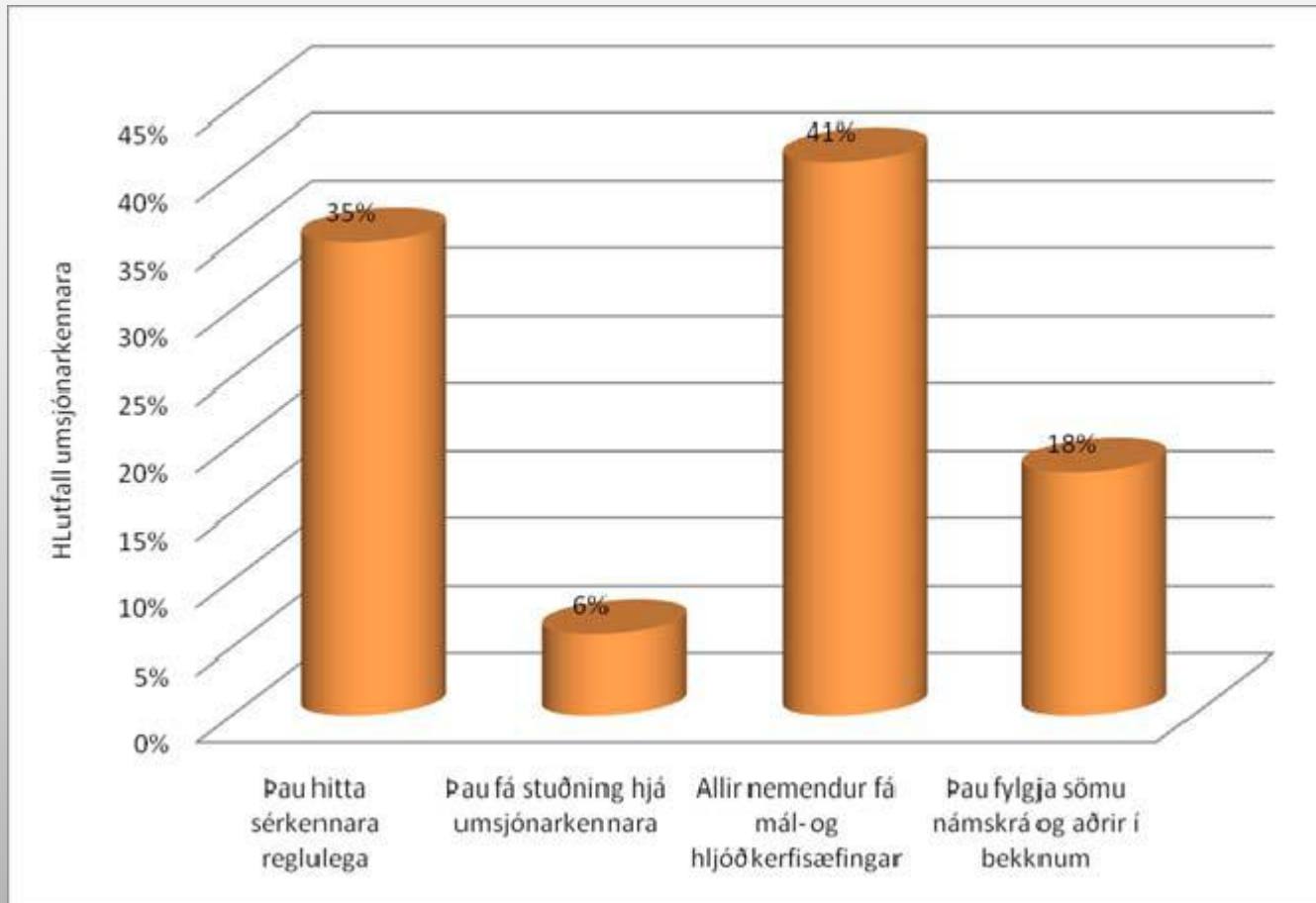
# Vitneskja umsjónarkennara um þjálfun í leikskóla fyrir börn sem sýndu slaka færni í HLJÓM-2



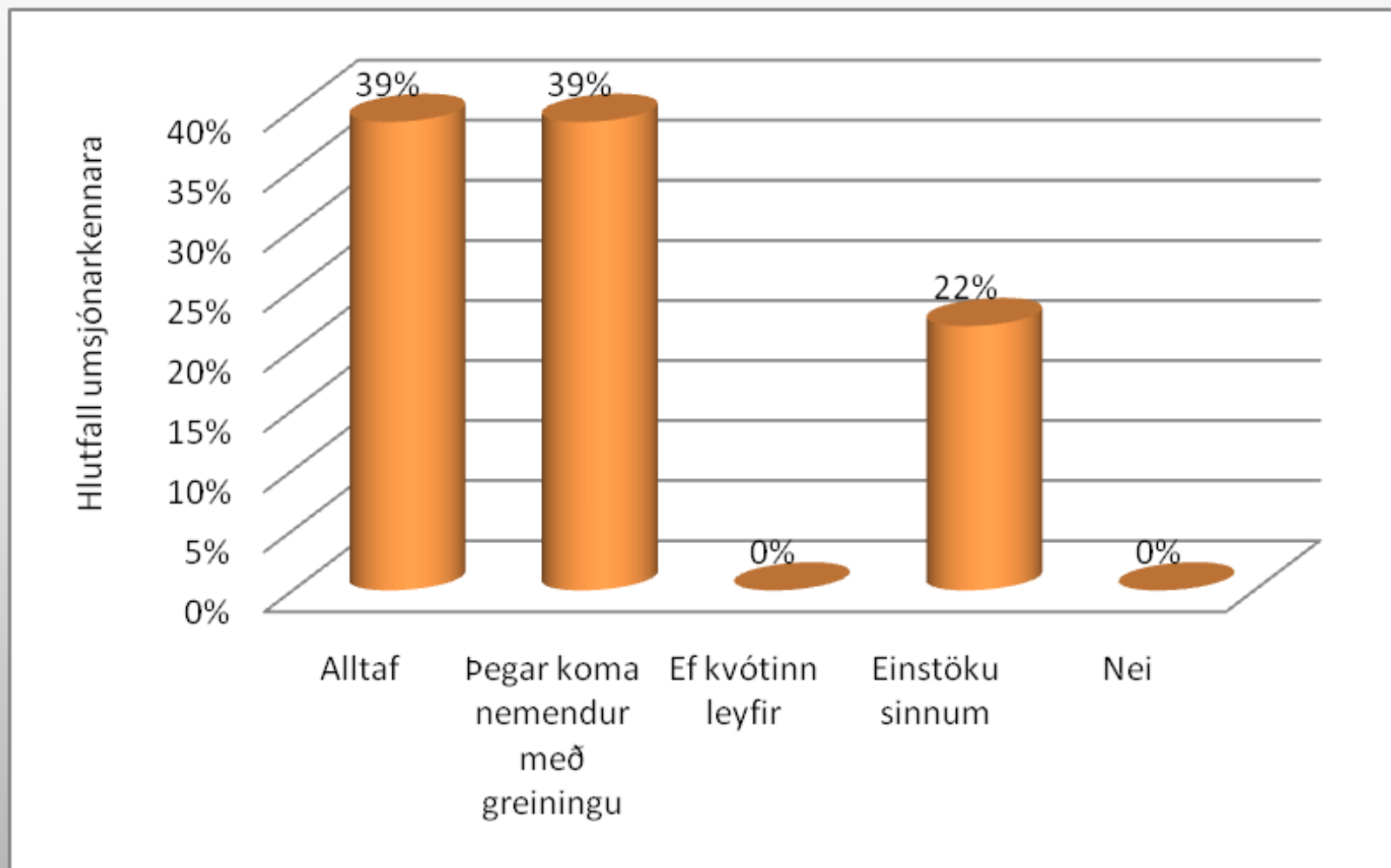
# Hvernig eru niðurstöður HLJÓM-2 nýttar í grunnskólanum?



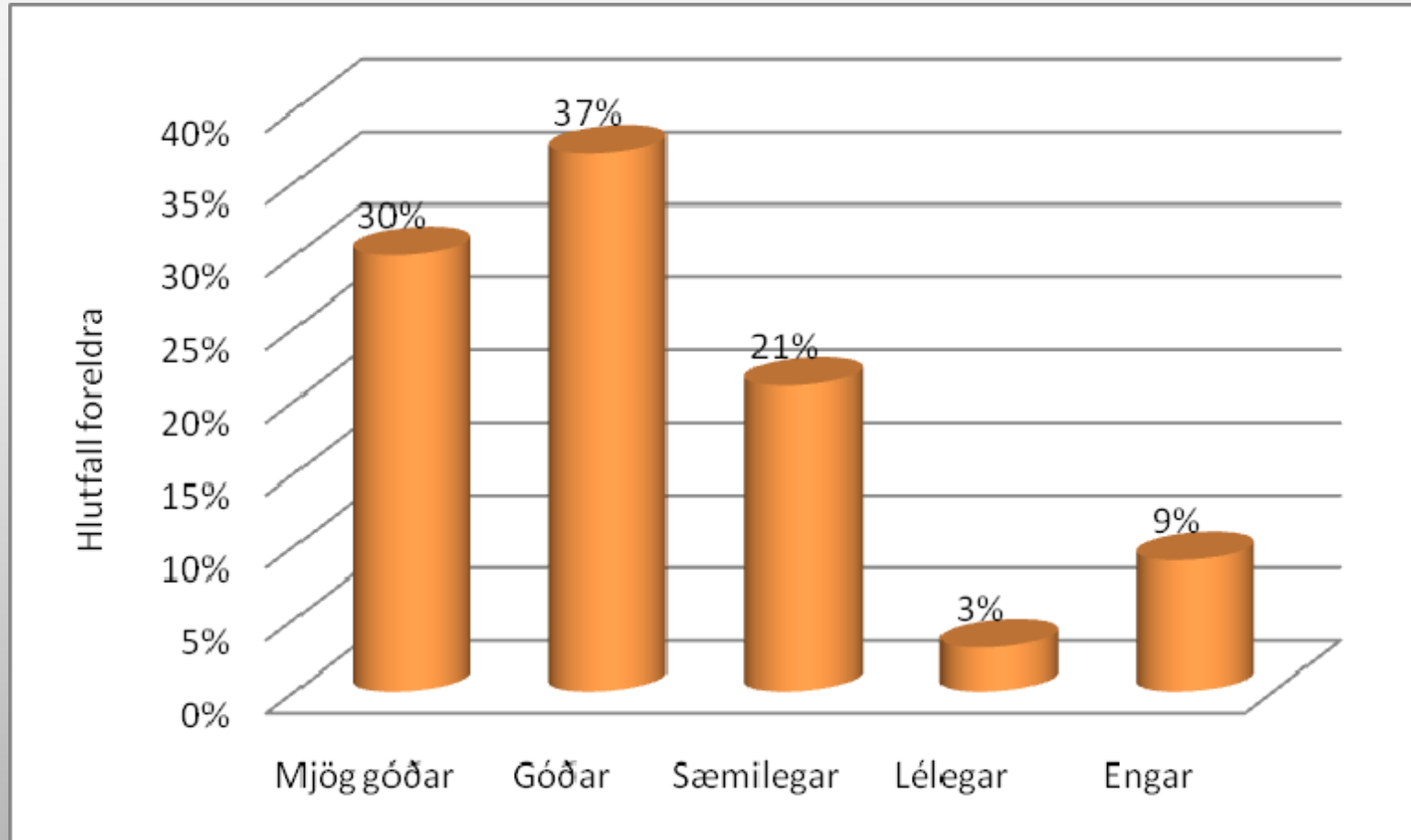
# Nemendur sem sýndu slaka færni eða mjög slaka færni í HL.-2 fá sérkennslu í 1. bekk



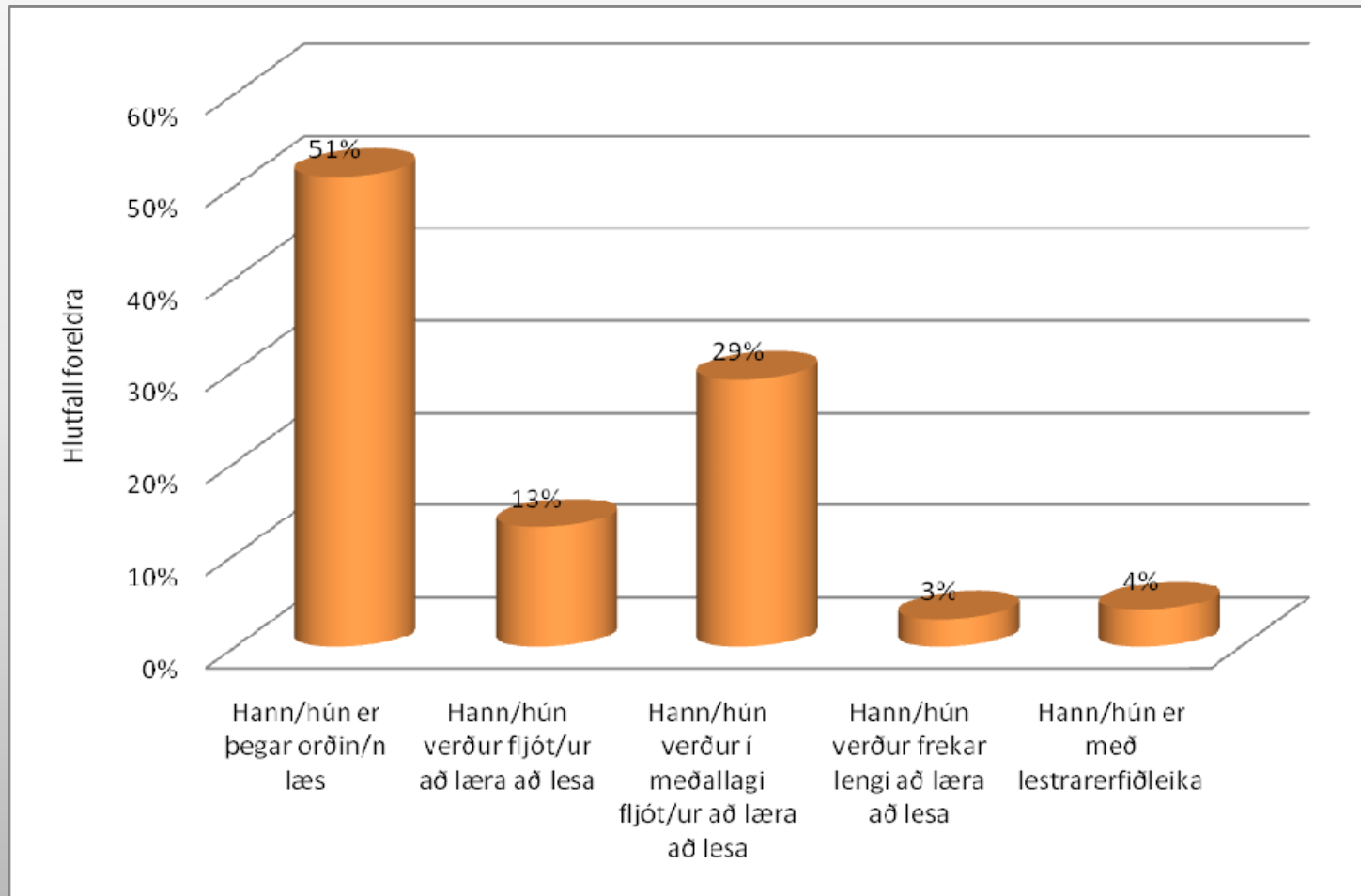
# Sérkennsla hefst í 1. bekk í grunnskóla



# Leiðbeiningar frá skóla til foreldra varðandi lestrarnám barna þeirra



# Væntingar forráðamanna varðandi lestrarnáms barnsins

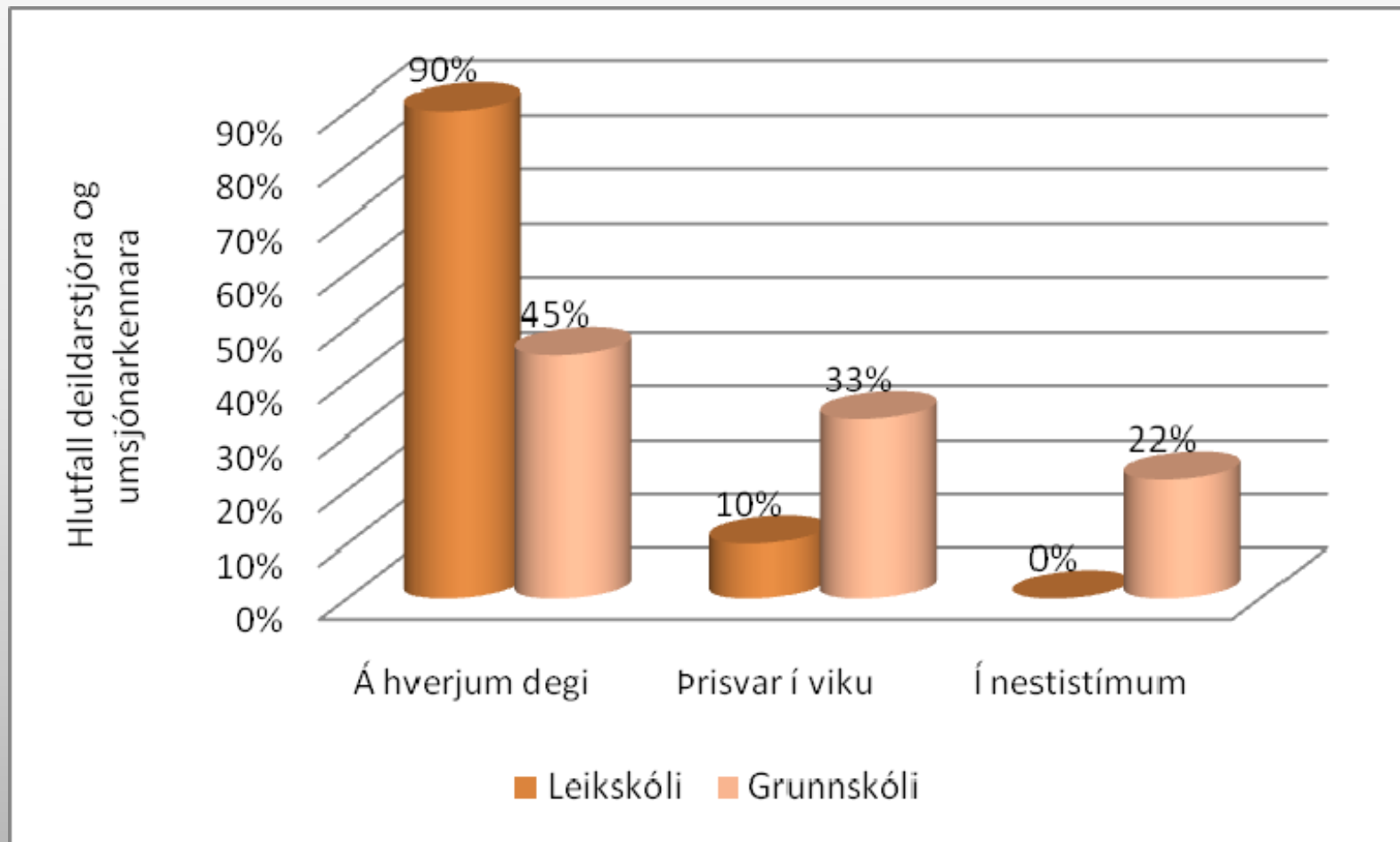




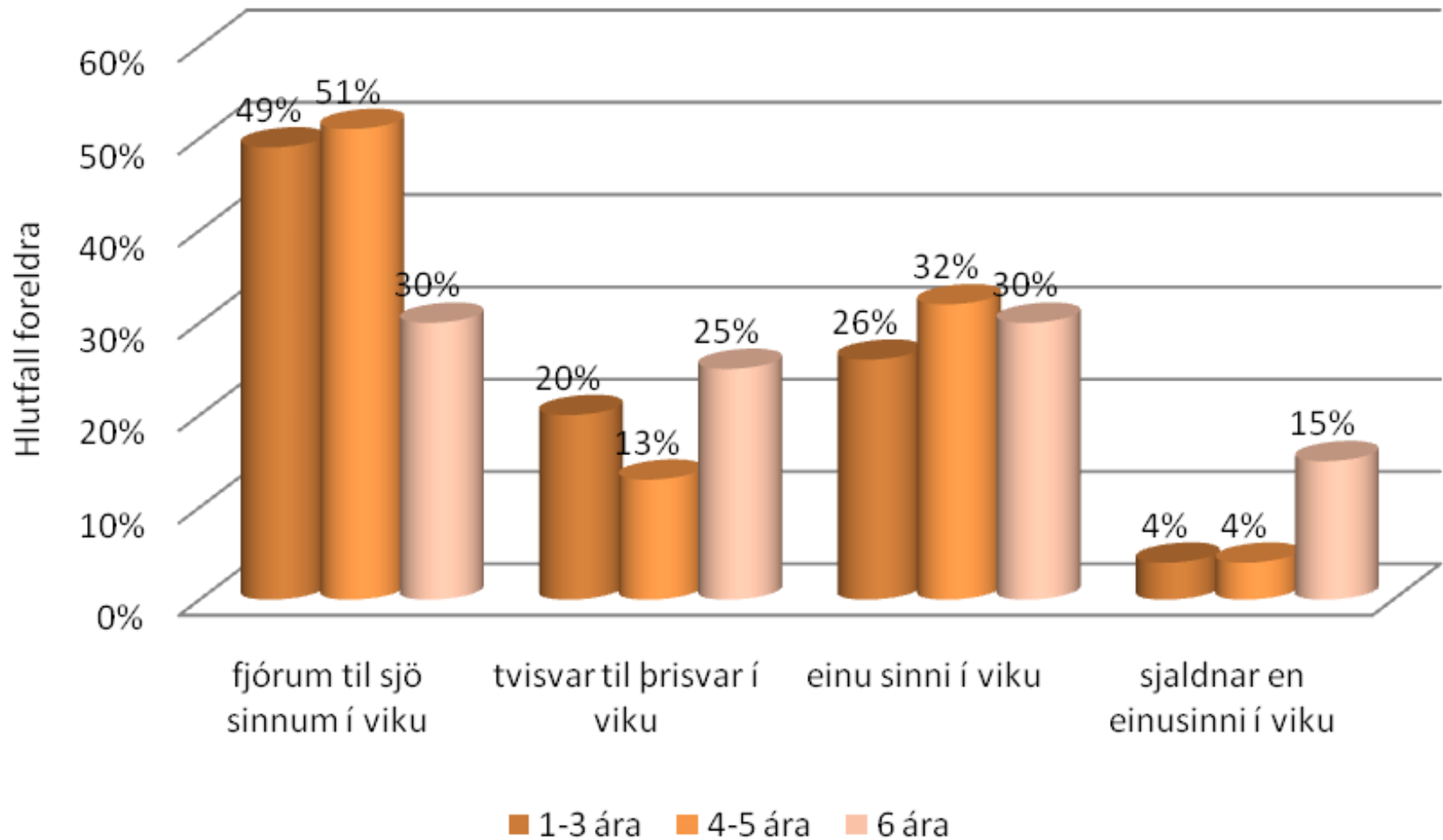
Mikilvægi þess að lesa fyrir börn –  
verður aldrei ofmetið!

Guðrún Þórunn Jónsdóttir mars 2011

# Lestrarstundir fyrir nemendur í leikskóla og 1. bekk í grunnskóla



# Foreldrar lesa fyrir barnið



## Helstu niðurstöður

- Auka þarf ráðgjöf til foreldra um mikilvægi byrjendalæsis á fyrstu árum barnsins.
- Nauðsynlegt er að koma til móts við námsþarfir barna við upphaf skólagöngu og vanda vel undirbúning lestrarkennslu.
- Auka þarf samfellu milli leik- og grunnskóla.

## Helstu niðurstöður

- Kynna þarf skimunarprófið HLJÓM-2 fyrir grunnskólakennurum og *þjálf* nemendur bæði í leik- og grunnskólum ef niðurstöður prófsins gefa tilefni til.
- Auka þarf endurmenntun kennara í leik- og grunnskólum um undirstöðuþætti lestrar.



*Lestur er sálinni það sem  
hreyfing er líkamanum*

Henry David Thoreau